

**Országos
kompetenciamérés
2021**



FIT-jelentés

Telephelyi jelentés

Tanulási környezet

Budapest XV. Kerületi László Gyula Gimnázium és Általános Iskola

1157 Budapest, Kavicsos köz 4.

OM azonosító: 035072

Telephely kódja: 004



EMBERI ERŐFORRÁSOK
MINISZTERIUMA



OKTATÁSI
HIVATAL



Köznevelési Mérés
Értékelési Osztály

FIGYELEM! Kérjük, tartsa szem előtt, hogy a 2020/2021. tanévtől a képzési formák megváltoztak. A jelentésben szereplő technikai elnevezésű viszonyítási csoportba a technikai képzés és a szakgimnáziumi képzés tartozik. A szakképző iskolák viszonyítási csoportba a szakképző iskolai képzés, a szakközépiskolai képzés és a szakiskolai képzés tartozik.

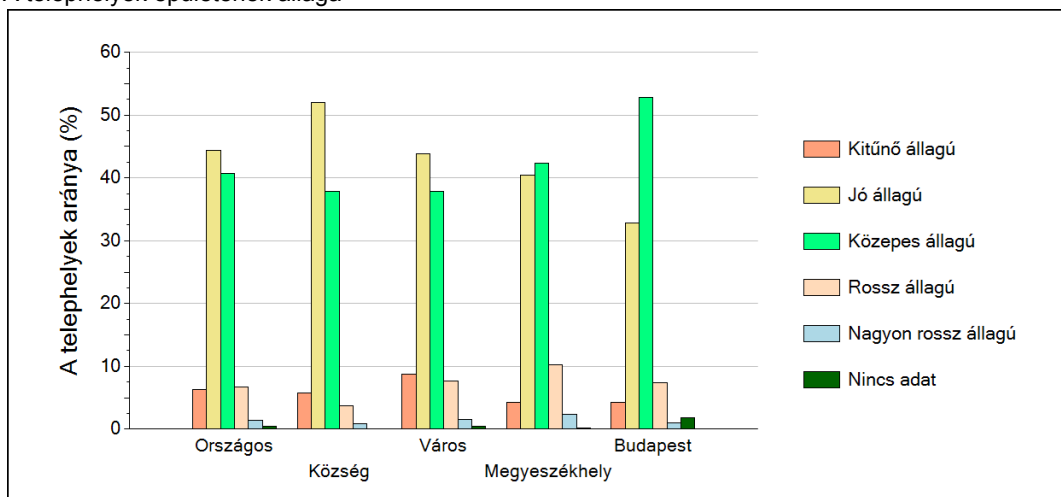
Az emberi erőforrások minisztere 5/2020. (III. 19.) EMMI határozata értelmében a 2019/2020. tanévi országos kompetenciamérés elmaradt, így nem érhető el a 2020. évi mérési eredmények.

1 A telephely épületének állapota

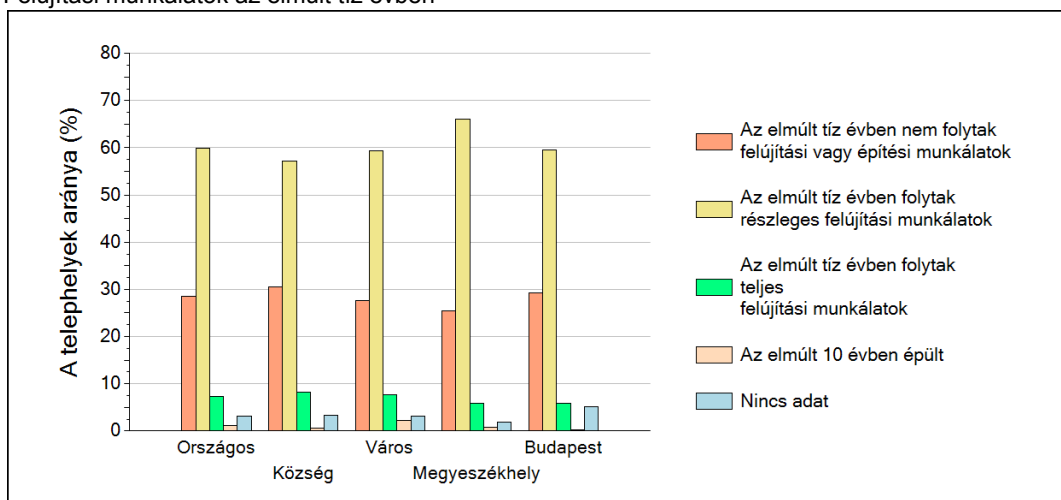
A Telephelyi kérdőív kérdéseire adott válaszaik alapján az Önök telephelyén az épület közepes állapotú.

A Telephelyi kérdőívben a legutóbbi felújítás vagy építés évről nem szolgáltatott információt.

A telephelyek épületének állaga



Felújítási munkálatok az elmúlt tíz évben



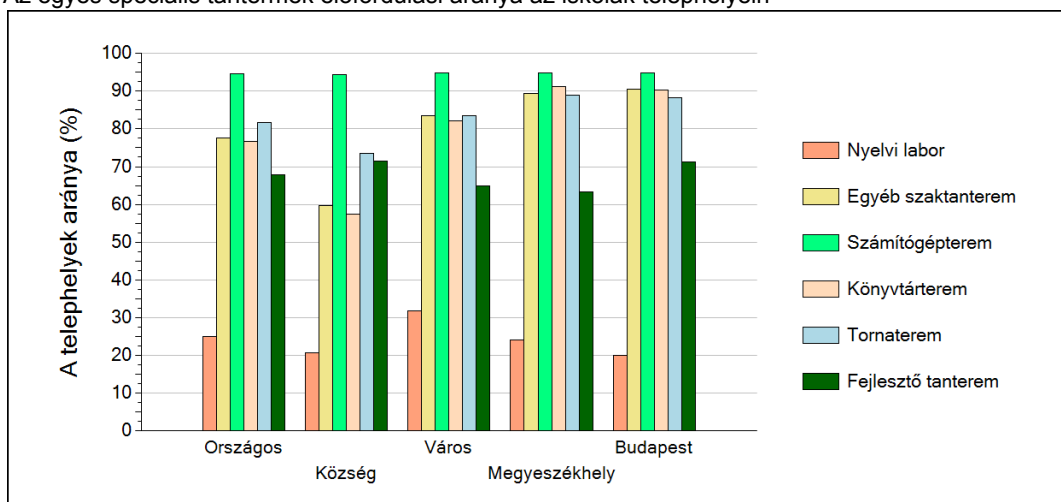
2

A telephely speciális tantermei

A Telephelyi kérdőív kérdéseire adott válaszaik alapján az Önök telephelyén az épület az alábbi speciális tantermek találhatóak meg:

- egyéb szaktanterem
- számítógépterem
- könyvtárterem
- tornaterem
- fejlesztő tanterem

Az egyes speciális tantermek előfordulási aránya az iskolák telephelyein

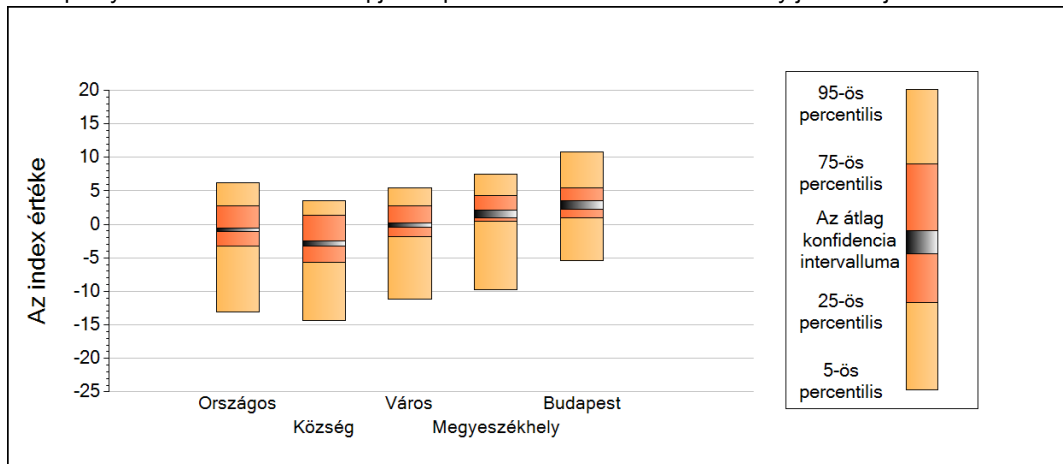


3

A tanulók összetétele és a tanulási nehézségekkel küzdő tanulók a telephelyeken

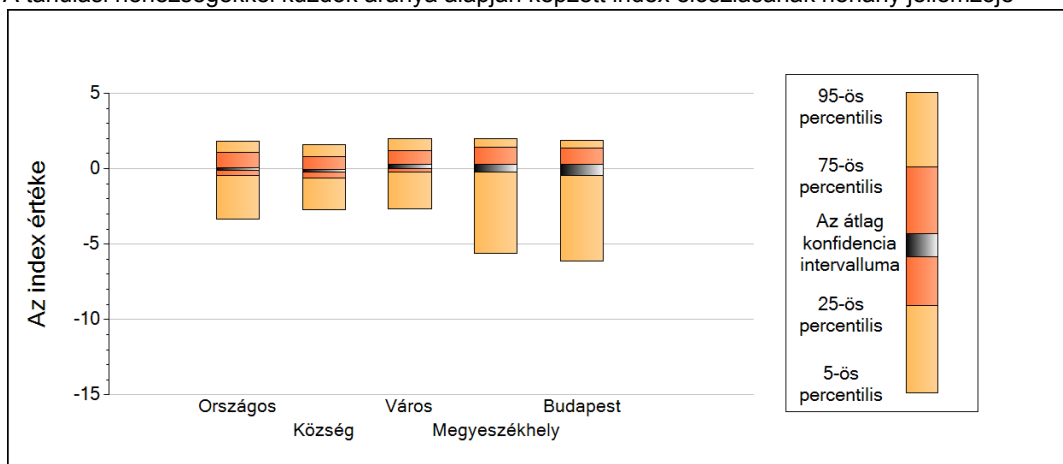
Általános iskola

A telephely tanulói összetétele alapján képzett index eloszlásának néhány jellemzője



	5-ös perc.	25-ös perc.	Konf. int. alja	Konf. int. teteje	75-ös perc.	95-ös perc.
Országos	-13,12	-3,29	-1,02	-0,57	2,78	6,18
Község	-14,41	-5,67	-3,18	-2,51	1,37	3,59
Város	-11,10	-1,83	-0,48	0,22	2,81	5,38
Megyeszékhely	-9,77	0,52	1,00	2,12	4,31	7,48
Budapest	-5,43	0,98	2,28	3,47	5,47	10,80

A tanulási nehézségekkel küzdők aránya alapján képzett index eloszlásának néhány jellemzője



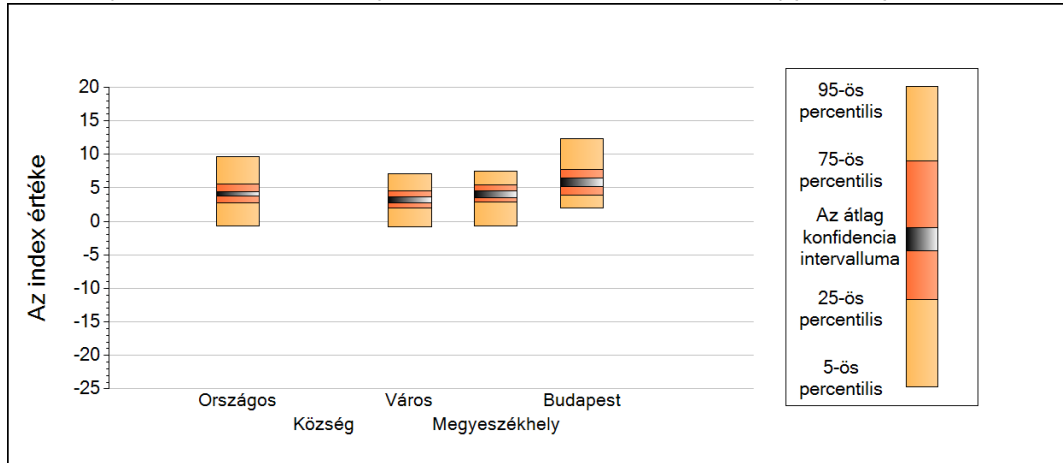
	5-ös perc.	25-ös perc.	Konf. int. alja	Konf. int. teteje	75-ös perc.	95-ös perc.
Országos	-3,36	-0,45	-0,09	0,07	1,11	1,83
Község	-2,74	-0,63	-0,20	-0,02	0,79	1,58
Város	-2,64	-0,20	-0,01	0,29	1,19	1,97
Megyeszékhely	-5,60	-0,08	-0,21	0,32	1,40	1,97
Budapest	-6,14	-0,17	-0,44	0,27	1,38	1,90

3

A tanulók összetétele és a tanulási nehézségekkel küzdő tanulók a telephelyeken

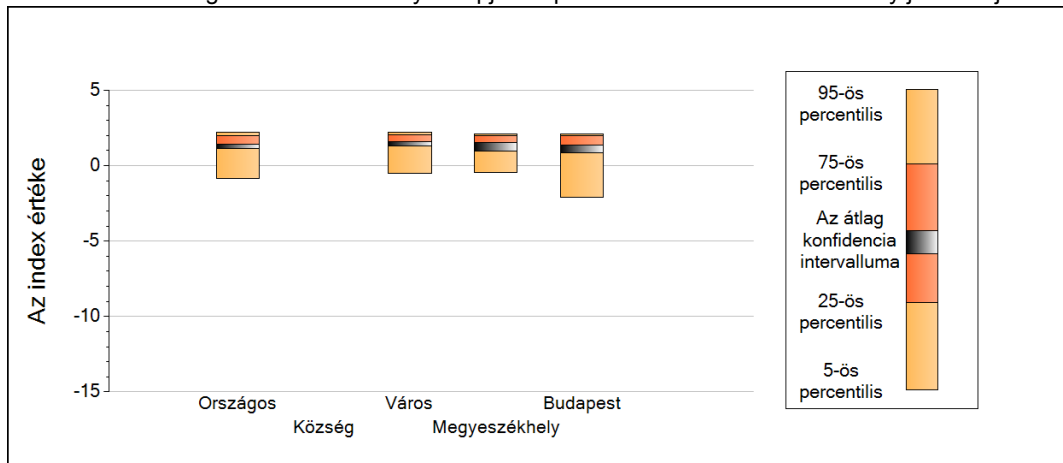
Gimnázium

A telephely tanulói összetétele alapján képzett index eloszlásának néhány jellemzője



	5-ös perc.	25-ös perc.	Konf. int. alja	Konf. int. teteje	75-ös perc.	95-ös perc.
Országos	-0,71	2,77	3,75	4,36	5,61	9,60
Község	-	-	-	-	-	-
Város	-0,78	2,05	2,82	3,61	4,60	7,10
Megyeszékhely	-0,71	2,90	3,53	4,49	5,47	7,48
Budapest	2,04	3,90	5,19	6,44	7,78	12,32

A tanulási nehézségekkel küzdők aránya alapján képzett index eloszlásának néhány jellemzője



	5-ös perc.	25-ös perc.	Konf. int. alja	Konf. int. teteje	75-ös perc.	95-ös perc.
Országos	-0,82	1,19	1,17	1,42	1,97	2,21
Község	-	-	-	-	-	-
Város	-0,52	1,40	1,32	1,59	2,05	2,21
Megyeszékhely	-0,42	1,11	0,94	1,54	1,97	2,13
Budapest	-2,09	1,03	0,84	1,37	1,97	2,13

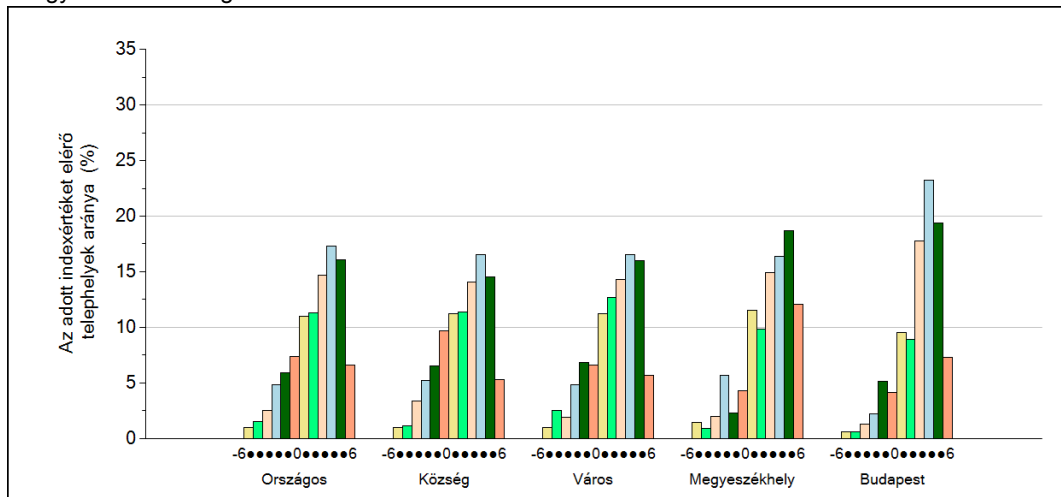
4

Fegyelem, motiváció

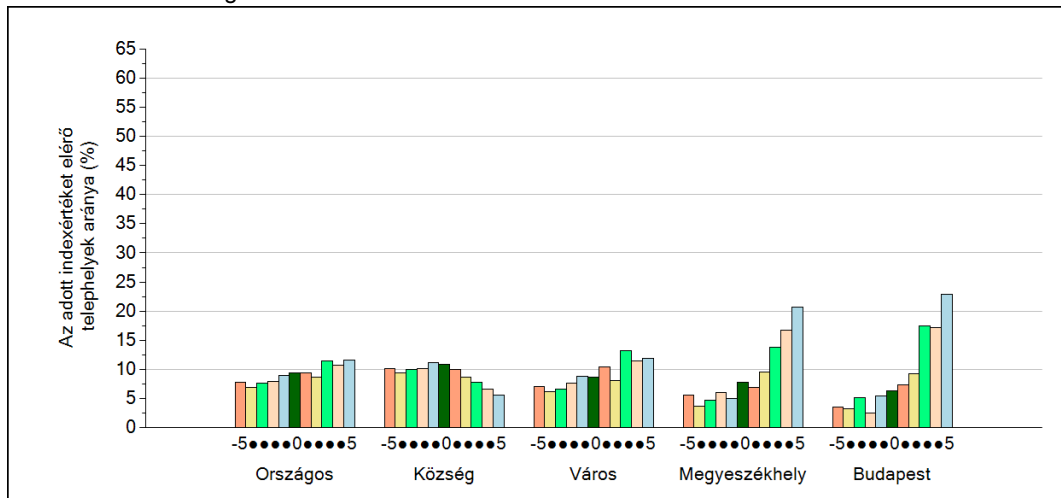
Általános iskola

A Telephelyi kérdőív kérdéseire adott válaszaik alapján az Önök telephelyén a diákok fegyelmeire vonatkozó index értéke 5, a motivációra vonatkozó index értéke 3.

A fegyelemindex megoszlása



A motivációindex megoszlása



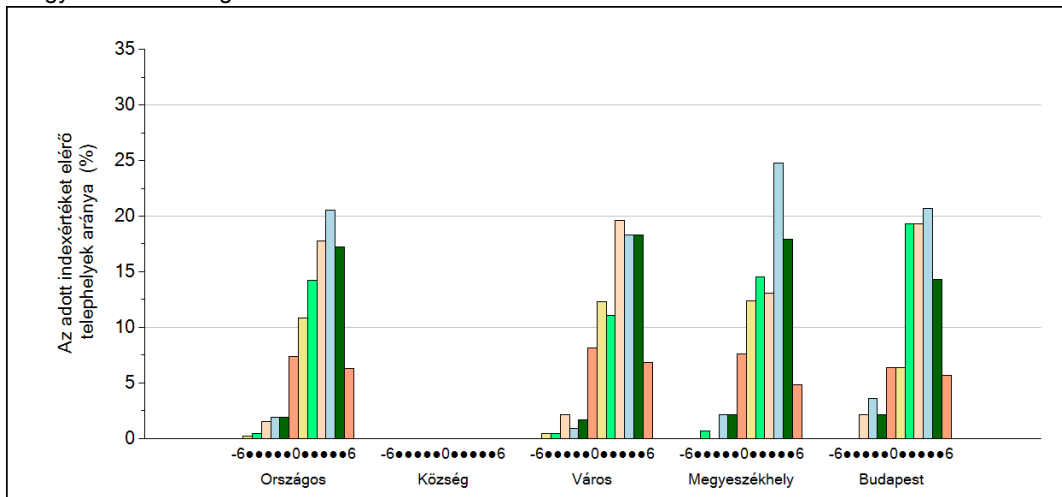
4

Fegyelem, motiváció

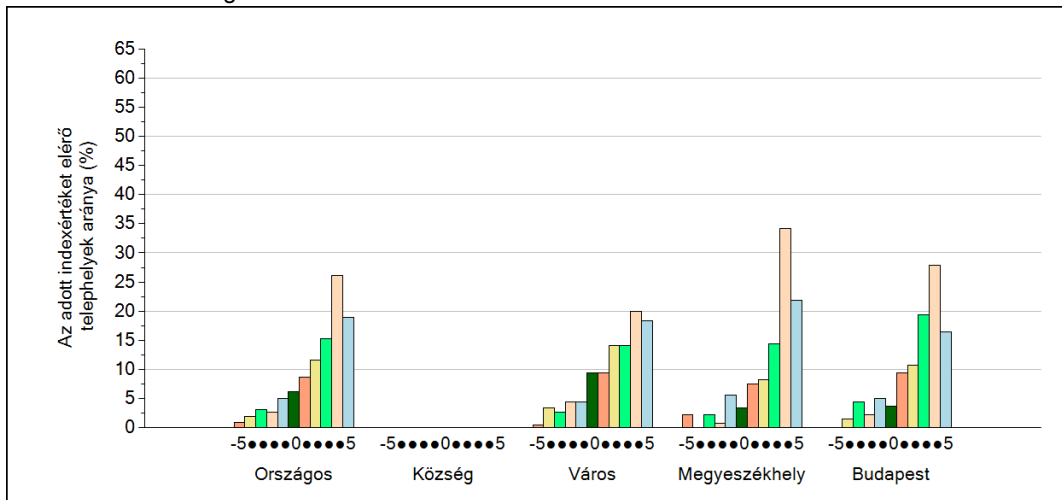
Gimnázium

A Telephelyi kérdőív kérdéseire adott válaszaik alapján az Önök telephelyén a diákok fegyelmeire vonatkozó index értéke 6, a motivációra vonatkozó index értéke 5.

A fegyelemindex megoszlása



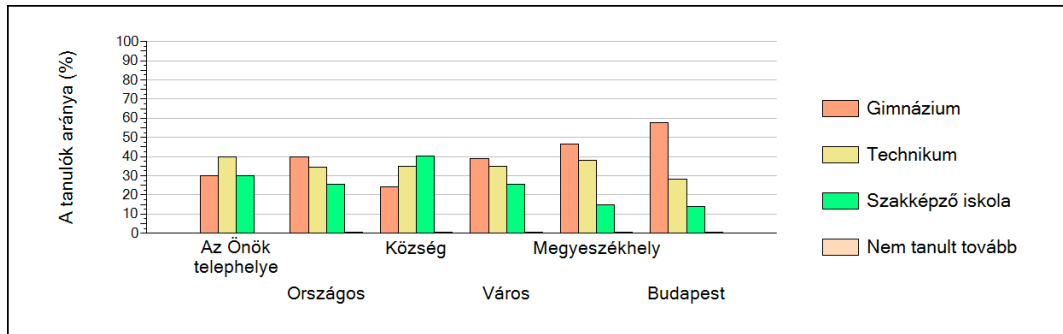
A motivációindex megoszlása



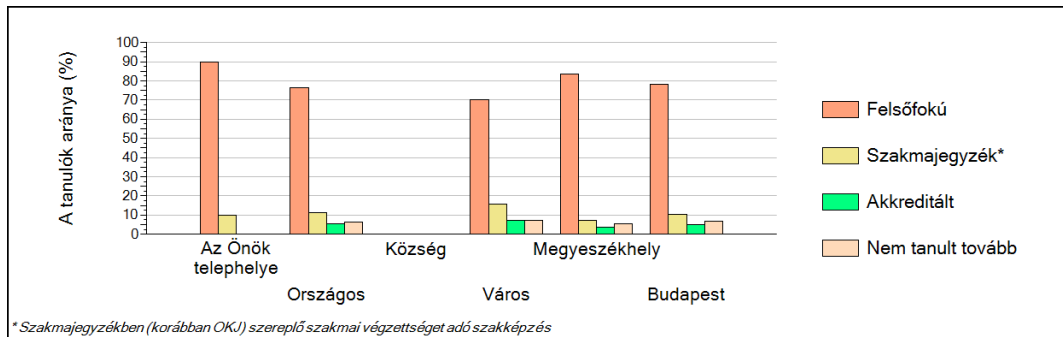
5

A különböző képzési formákban tanulók továbbtanulási aránya

Általános iskolák



Gimnáziumok



* Szakmajegyzékben (korábban OKI) szereplő szakmai végzettséget adó szakképzés