

**Országos
kompetenciamérés
2018**



FIT-jelentés

Telephelyi jelentés

Tanulási környezet

Budapest XV. Kerületi László Gyula Gimnázium és Általános Iskola

1157 Budapest, Kavicsos köz 4.

OM azonosító: 035072

Telephely kódja: 004



EMBERI ERŐFORRÁSOK
MINISZTERIUMA

 **KTATÁSI HIVATAL**



Köznevelési Mérés
Értékelési Osztály

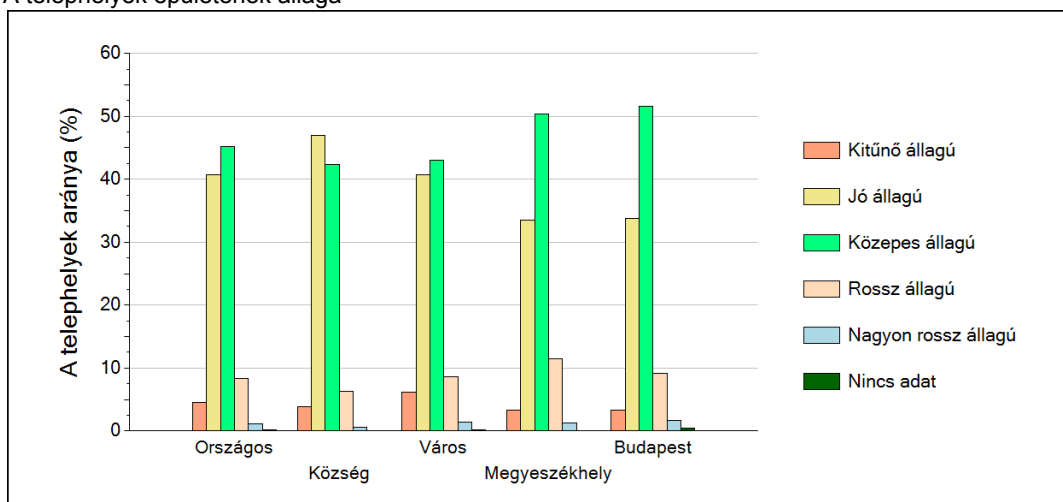
FIGYELEM! Kérjük, tartsa szem előtt, hogy a 2016/2017. tanévtől a képzési formák elnevezései megváltoztak. A jelentésben a hatályos köznevelési törvényben felsorolt képzési formák megnevezései szerepelnek: a korábbi szakközépiskola szakközépiskolaként, a korábbi szakiskola szakközépiskolaként, a korábbi speciális szakiskola szakiskolaként került feltüntetésre.

1 A telephely épületének állapota

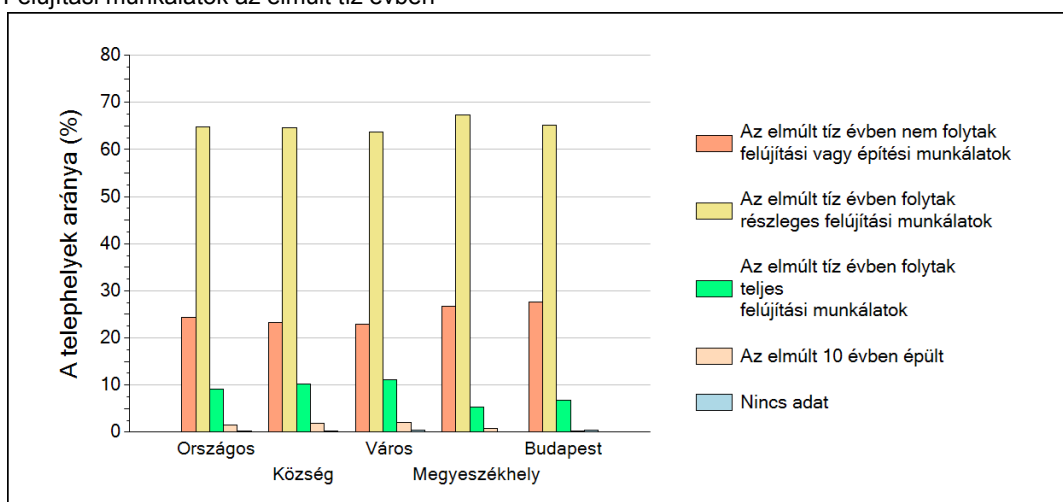
A Telephelyi kérdőív kérdéseire adott válaszaik alapján az Önök telephelyén az épület közepes állapotú.

A Telephelyen folytak részleges felújítási munkálatok az elmúlt tíz évben.

A telephelyek épületének állaga



Felújítási munkálatok az elmúlt tíz évben

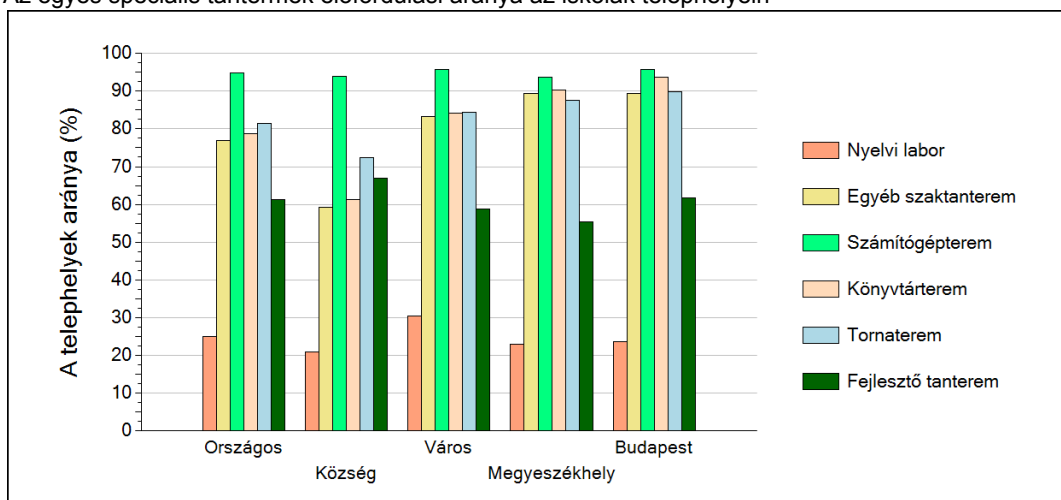


2 A telephely speciális tantermei

A Telephelyi kérdőív kérdéseire adott válaszaik alapján az Önök telephelyén az épület az alábbi speciális tantermek találhatóak meg:

- egyéb szaktanterem
- számítógépterem
- könyvtárterem
- tornaterem
- fejlesztő tanterem

Az egyes speciális tantermek előfordulási aránya az iskolák telephelyein

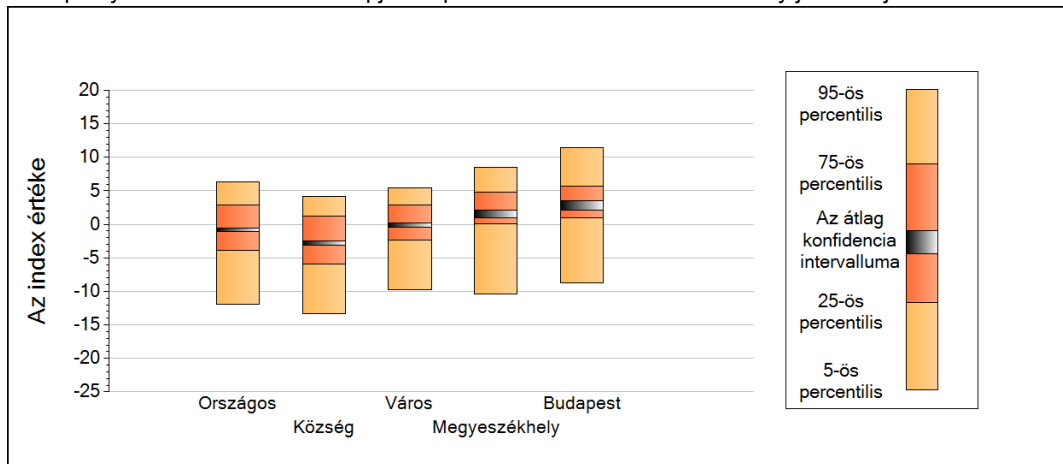


3

A tanulók összetétele és a tanulási nehézségekkel küzdő tanulók a telephelyeken

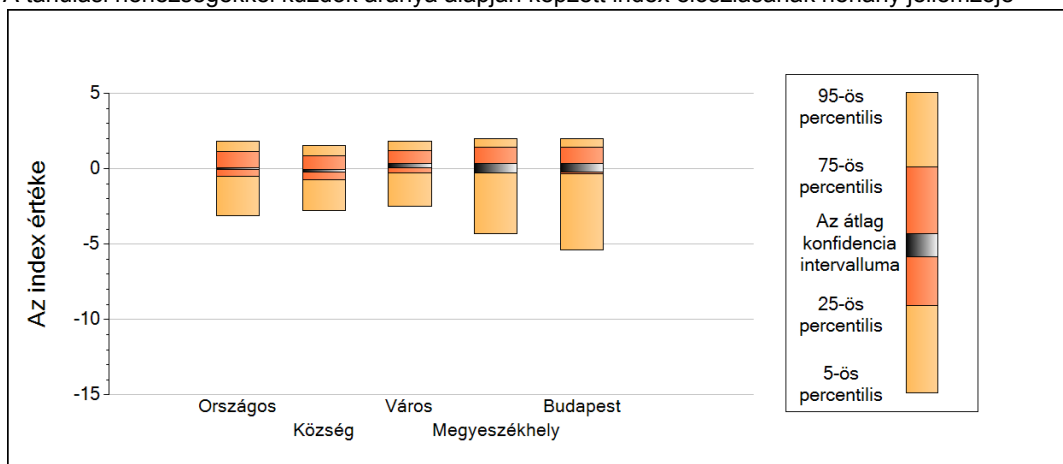
Általános iskola

A telephely tanulói összetétele alapján képzett index eloszlásának néhány jellemzője



	5-ös perc.	25-ös perc.	Konf. int. alja	Konf. int. teteje	75-ös perc.	95-ös perc.
Országos	-11,95	-3,83	-1,05	-0,60	2,90	6,40
Község	-13,35	-5,91	-3,13	-2,48	1,29	4,20
Város	-9,76	-2,30	-0,49	0,20	2,93	5,44
Megyeszékhely	-10,37	0,10	1,01	2,17	4,80	8,56
Budapest	-8,76	1,00	2,15	3,53	5,66	11,40

A tanulási nehézségekkel küzdők aránya alapján képzett index eloszlásának néhány jellemzője



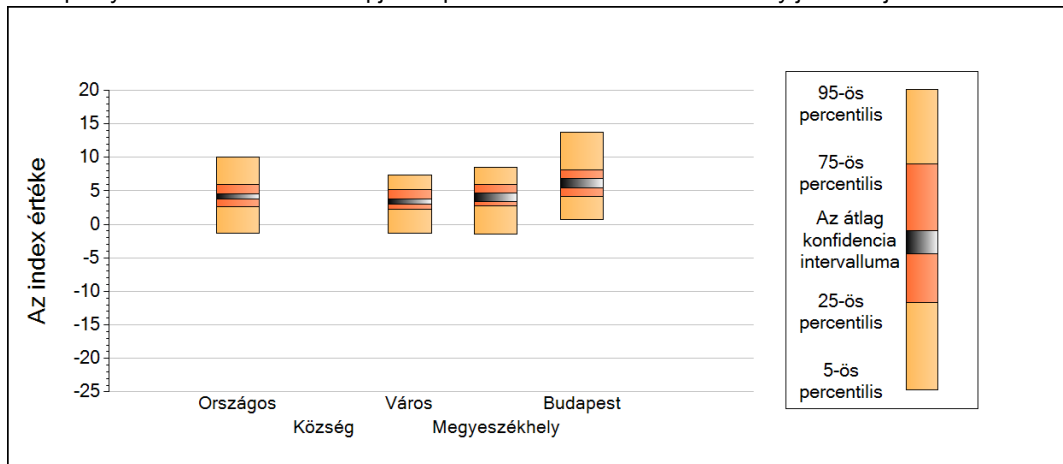
	5-ös perc.	25-ös perc.	Konf. int. alja	Konf. int. teteje	75-ös perc.	95-ös perc.
Országos	-3,11	-0,49	-0,07	0,08	1,13	1,83
Község	-2,75	-0,70	-0,21	-0,05	0,85	1,56
Város	-2,51	-0,27	0,05	0,33	1,19	1,83
Megyeszékhely	-4,33	-0,19	-0,30	0,32	1,42	1,97
Budapest	-5,39	-0,35	-0,22	0,36	1,43	1,97

3

A tanulók összetétele és a tanulási nehézségekkel küzdő tanulók a telephelyeken

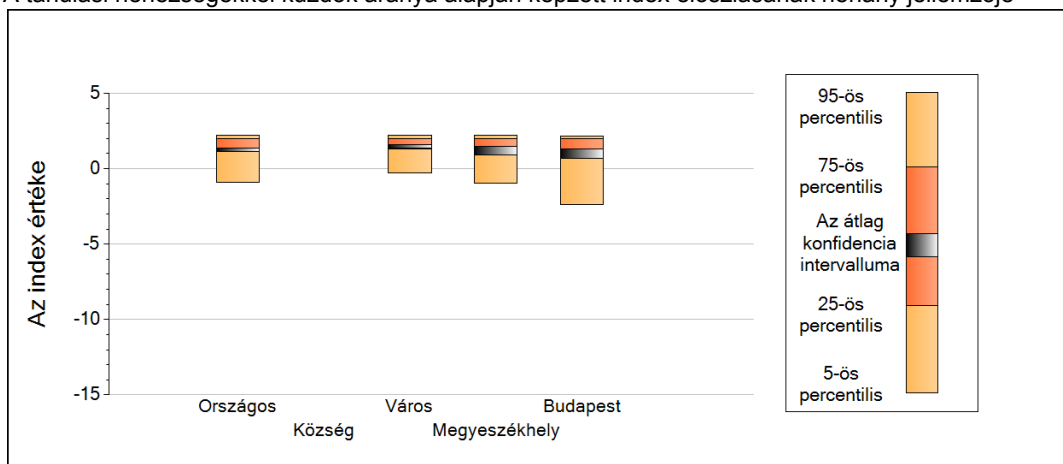
Gimnázium

A telephely tanulói összetétele alapján képzett index eloszlásának néhány jellemzője



	5-ös perc.	25-ös perc.	Konf. int. alja	Konf. int. teteje	75-ös perc.	95-ös perc.
Országos	-1,37	2,60	3,82	4,50	5,94	10,00
Község	-	-	-	-	-	-
Város	-1,37	2,26	3,00	3,80	5,16	7,42
Megyeszékhely	-1,44	2,76	3,42	4,66	5,93	8,55
Budapest	0,69	4,10	5,43	6,90	8,18	13,80

A tanulási nehézségekkel küzdők aránya alapján képzett index eloszlásának néhány jellemzője



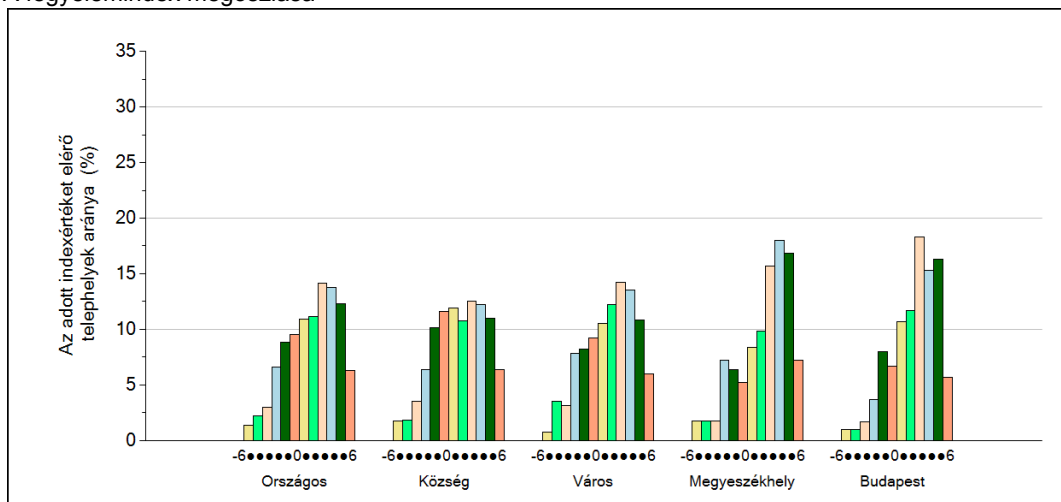
	5-ös perc.	25-ös perc.	Konf. int. alja	Konf. int. teteje	75-ös perc.	95-ös perc.
Országos	-0,88	1,18	1,14	1,38	1,97	2,21
Község	-	-	-	-	-	-
Város	-0,30	1,33	1,36	1,57	1,97	2,21
Megyeszékhely	-0,97	1,17	0,93	1,48	1,97	2,21
Budapest	-2,40	0,83	0,67	1,29	1,96	2,14

4 Fegyelem, motiváció

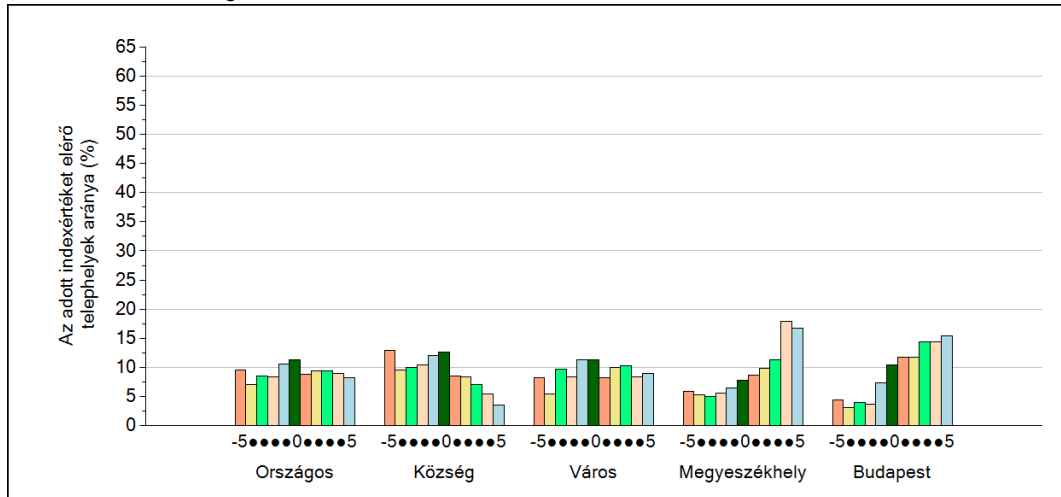
Általános iskola

A Telephelyi kérdőív kérdéseire adott válaszaik alapján az Önök telephelyén a diákok fegyelmeire vonatkozó index értéke nem számítható ki, a motivációra vonatkozó index értéke nem számítható ki. A Telephelyi kérdőívben az index(ek) számításához használt valamelyik kérdésre nem adtak választ.

A fegyelemindex megoszlása



A motivációindex megoszlása



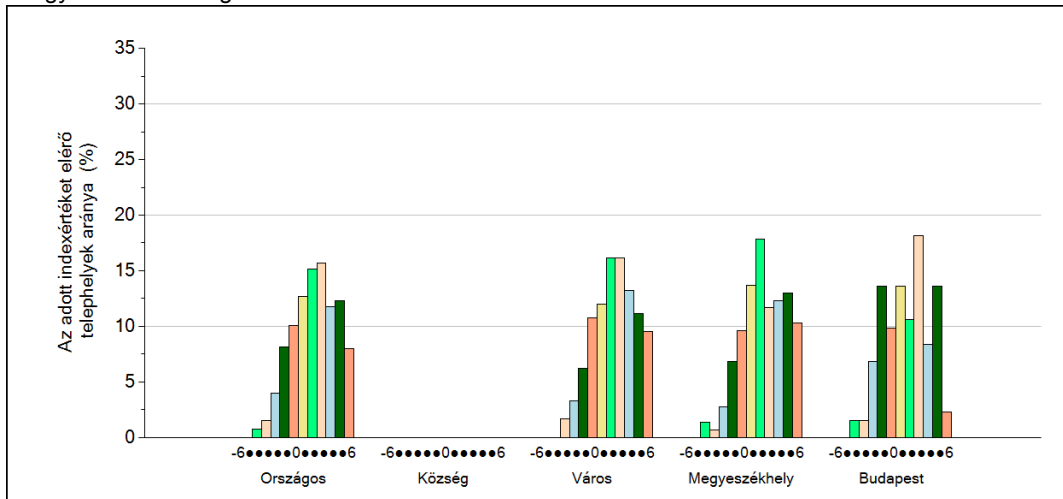
4

Fegyelem, motiváció

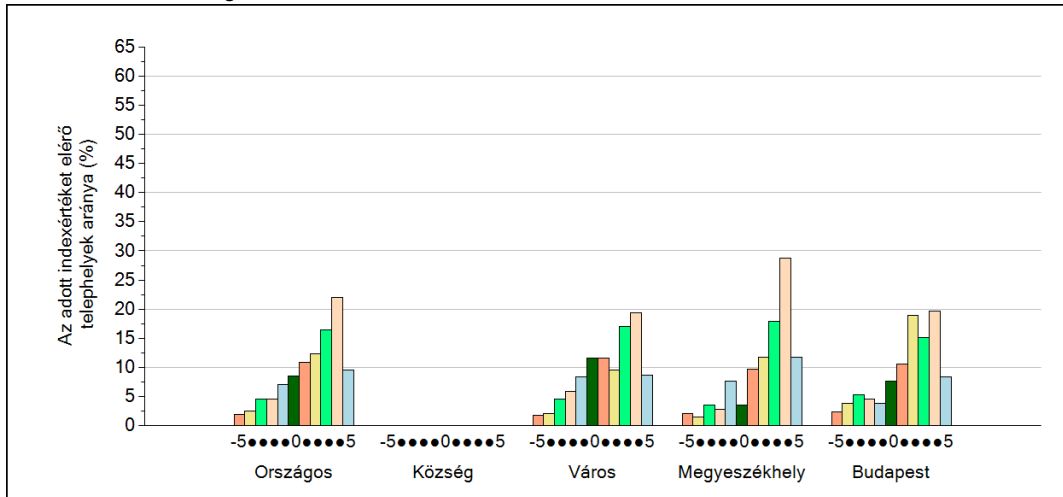
Gimnázium

A Telephelyi kérdőív kérdéseire adott válaszaik alapján az Önök telephelyén a diákok fegyelmeire vonatkozó index értéke nem számítható ki, a motivációra vonatkozó index értéke nem számítható ki. A Telephelyi kérdőívben az index(ek) számításához használt valamelyik kérdésre nem adtak választ.

A fegyelemindex megoszlása



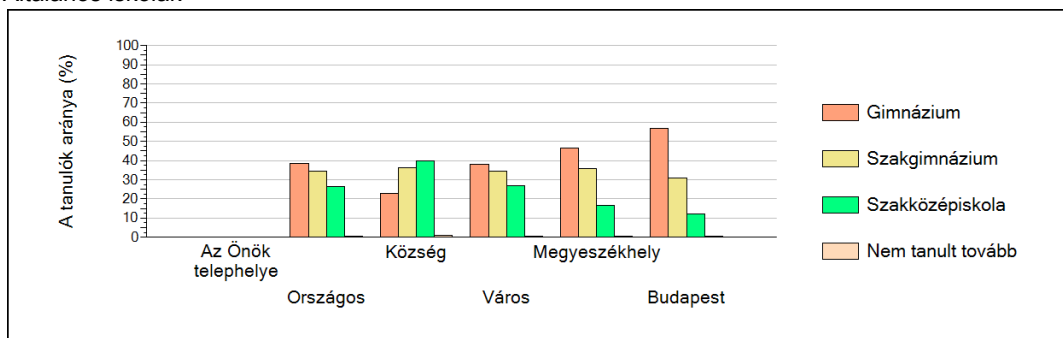
A motivációindex megoszlása



5

A különböző képzési formákban tanulók továbbtanulási aránya

Általános iskolák



Gimnáziumok

