

**Országos  
kompetenciamérés  
2017**



---

# **FIT-jelentés**

## **Telephelyi jelentés**

### **Tanulási környezet**

## **Budapest XV. Kerületi László Gyula Gimnázium és Általános Iskola**

1157 Budapest, Kavicsos köz 4.

OM azonosító: 035072

Telephely kódja: 004



EMBERI ERŐFORRÁSOK  
MINISZTERIUMA

 **KTATÁSI HIVATAL**



Köznevelési Mérés  
Értékelési Osztály

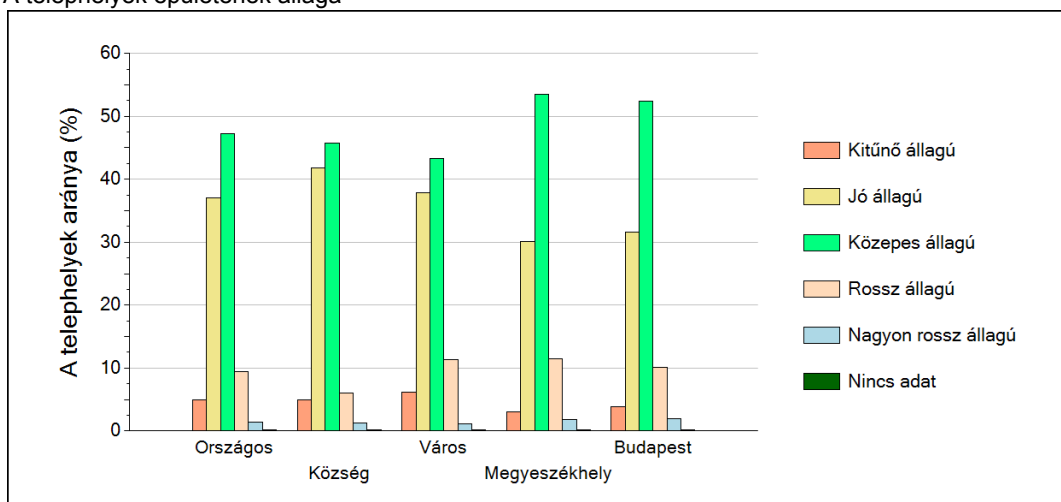
**FIGYELEM! Kérjük, tartsa szem előtt, hogy a 2016/2017. tanévtől a képzési formák elnevezései megváltoztak. A jelentésben a hatályos köznevelési törvényben felsorolt képzési formák megnevezései szerepelnek: a korábbi szakközépiskola szakközépiskolaként, a korábbi szakiskola szakközépiskolaként, a korábbi speciális szakiskola szakiskolaként került feltüntetésre.**

## 1 A telephely épületének állapota

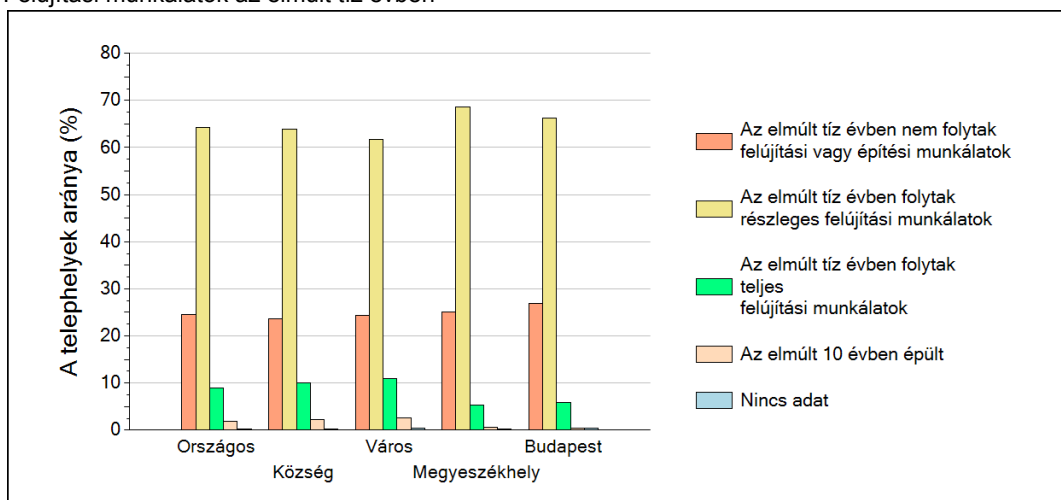
A Telephelyi kérdőív kérdéseire adott válaszaik alapján az Önök telephelyén az épület közepes állapotú.

A Telephelyen folytak részleges felújítási munkálatok az elmúlt tíz évben.

A telephelyek épületének állaga



Felújítási munkálatok az elmúlt tíz évben



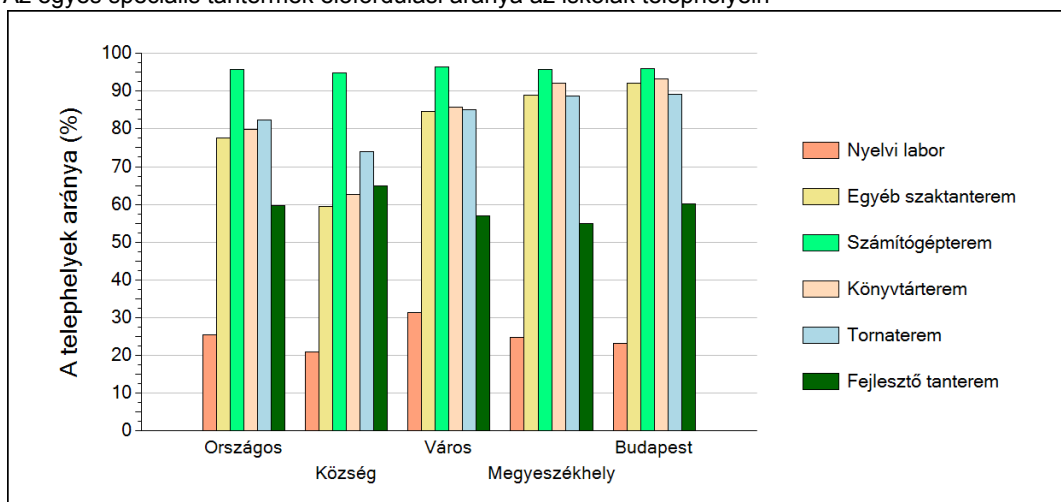
## 2

## A telephely speciális tantermei

A Telephelyi kérdőív kérdéseire adott válaszaik alapján az Önök telephelyén az épület az alábbi speciális tantermek találhatóak meg:

- egyéb szaktanterem
- számítógépterem
- könyvtárterem
- tornaterem
- fejlesztő tanterem

Az egyes speciális tantermek előfordulási aránya az iskolák telephelyein

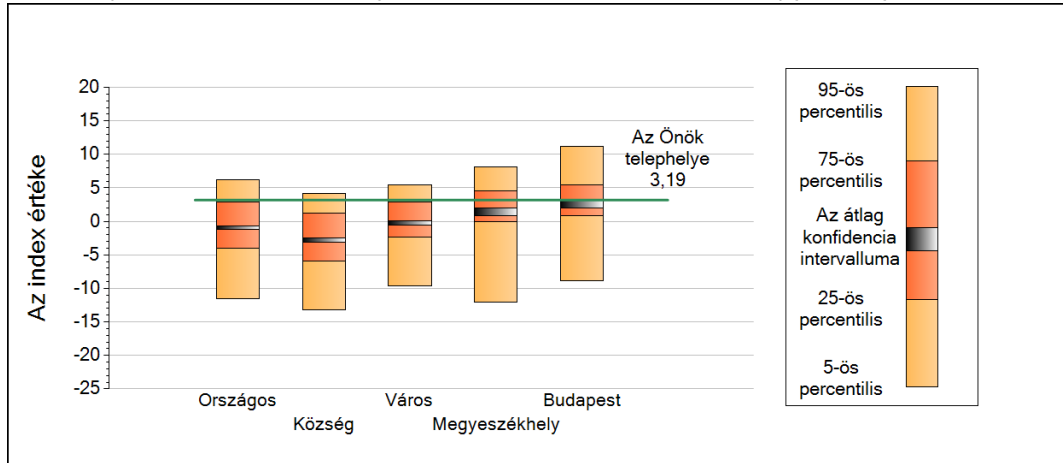


## 3

## A tanulók összetétele és a tanulási nehézségekkel küzdő tanulók a telephelyeken

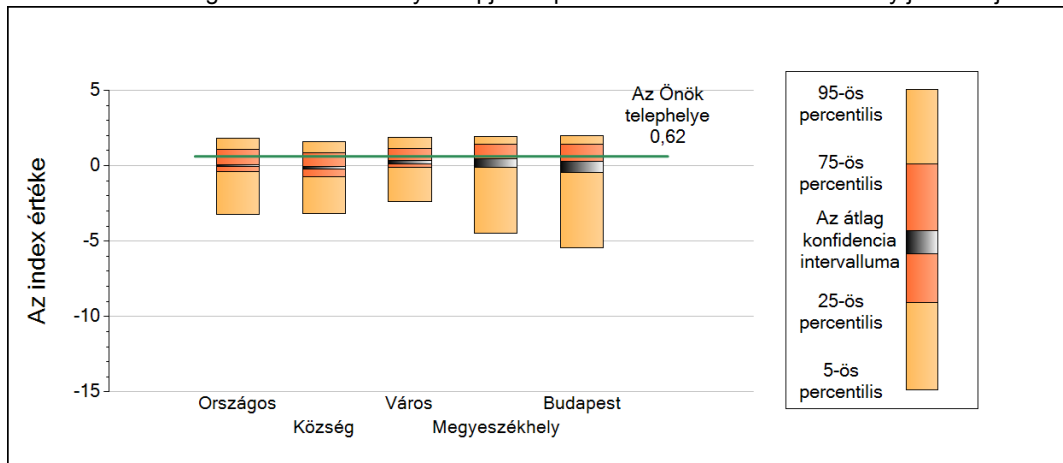
### Általános iskola

A telephely tanulói összetétele alapján képzett index eloszlásának néhány jellemzője



	5-ös perc.	25-ös perc.	Konf. int. alja	Konf. int. teteje	75-ös perc.	95-ös perc.
<b>Országos</b>	-11,52	-3,99	-1,15	-0,70	2,89	6,15
<b>Község</b>	-13,14	-5,97	-3,12	-2,50	1,22	4,20
<b>Város</b>	-9,63	-2,33	-0,57	0,13	2,91	5,48
<b>Megyeszékhely</b>	-12,00	-0,11	0,80	2,02	4,59	8,15
<b>Budapest</b>	-8,92	0,88	1,96	3,31	5,39	11,22

A tanulási nehézségekkel küzdők aránya alapján képzett index eloszlásának néhány jellemzője



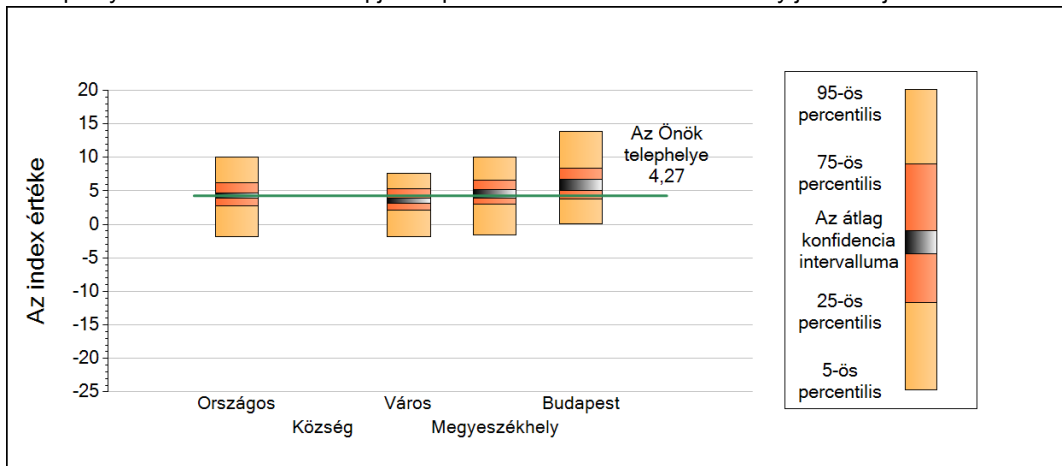
	5-ös perc.	25-ös perc.	Konf. int. alja	Konf. int. teteje	75-ös perc.	95-ös perc.
<b>Országos</b>	-3,25	-0,41	-0,07	0,09	1,09	1,83
<b>Község</b>	-3,17	-0,73	-0,24	-0,06	0,86	1,58
<b>Város</b>	-2,35	-0,12	0,09	0,36	1,16	1,88
<b>Megyeszékhely</b>	-4,45	0,14	-0,11	0,46	1,42	1,91
<b>Budapest</b>	-5,42	-0,32	-0,44	0,27	1,41	1,98

3

### A tanulók összetétele és a tanulási nehézségekkel küzdő tanulók a telephelyeken

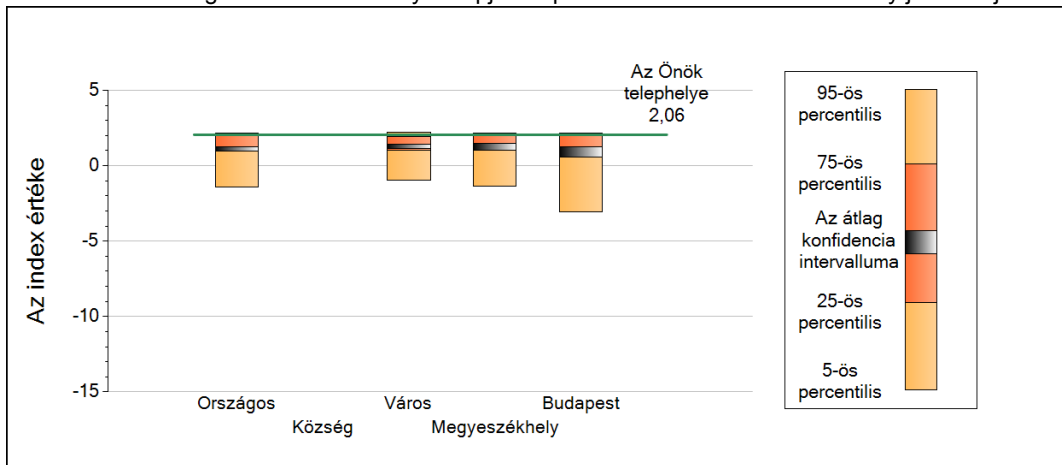
#### Gimnázium

A telephely tanulói összetétele alapján képzett index eloszlásának néhány jellemzője



	5-ös perc.	25-ös perc.	Konf. int. alja	Konf. int. teteje	75-ös perc.	95-ös perc.
<b>Országos</b>	-1,81	2,78	3,97	4,66	6,24	10,06
<b>Község</b>	-	-	-	-	-	-
<b>Város</b>	-1,81	2,13	3,18	3,93	5,26	7,65
<b>Megyeszékhely</b>	-1,54	3,05	3,96	5,18	6,60	10,07
<b>Budapest</b>	0,14	3,79	5,04	6,73	8,39	13,91

A tanulási nehézségekkel küzdők aránya alapján képzett index eloszlásának néhány jellemzője



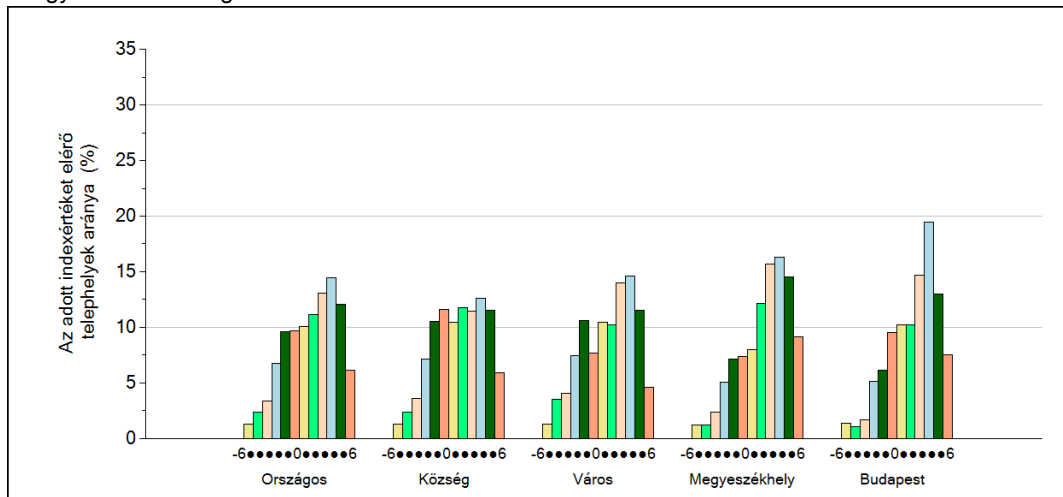
	5-ös perc.	25-ös perc.	Konf. int. alja	Konf. int. teteje	75-ös perc.	95-ös perc.
<b>Országos</b>	-1,43	0,96	0,99	1,27	1,98	2,15
<b>Község</b>	-	-	-	-	-	-
<b>Város</b>	-0,94	1,00	1,12	1,45	1,96	2,23
<b>Megyeszékhely</b>	-1,36	1,06	1,01	1,50	2,06	2,15
<b>Budapest</b>	-3,04	0,73	0,56	1,24	1,98	2,15

## 4 Fegyelem, motiváció

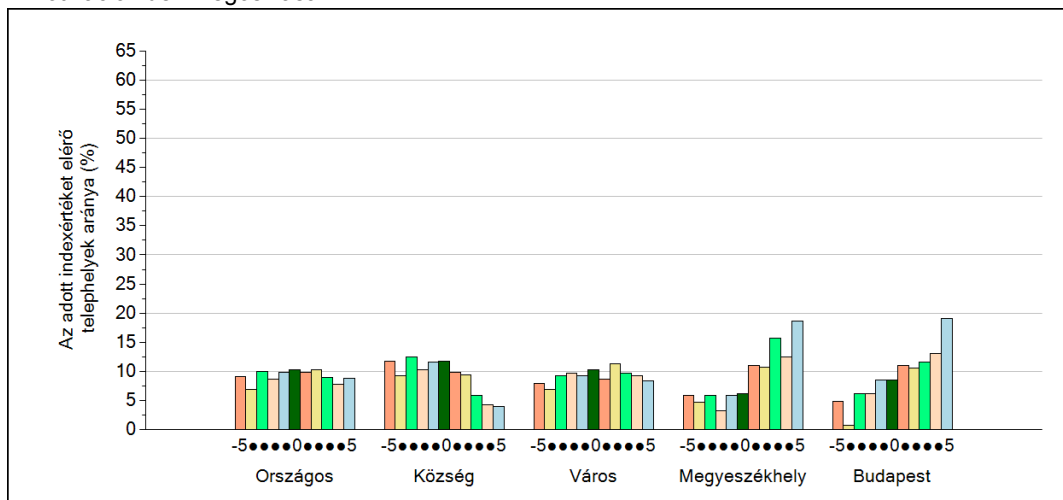
### Általános iskola

A Telephelyi kérdőív kérdéseire adott válaszaik alapján az Önök telephelyén a diákok fegyelmeire vonatkozó index értéke 0, a motivációra vonatkozó index értéke 4.

A fegyelemindex megoszlása



A motivációindex megoszlása

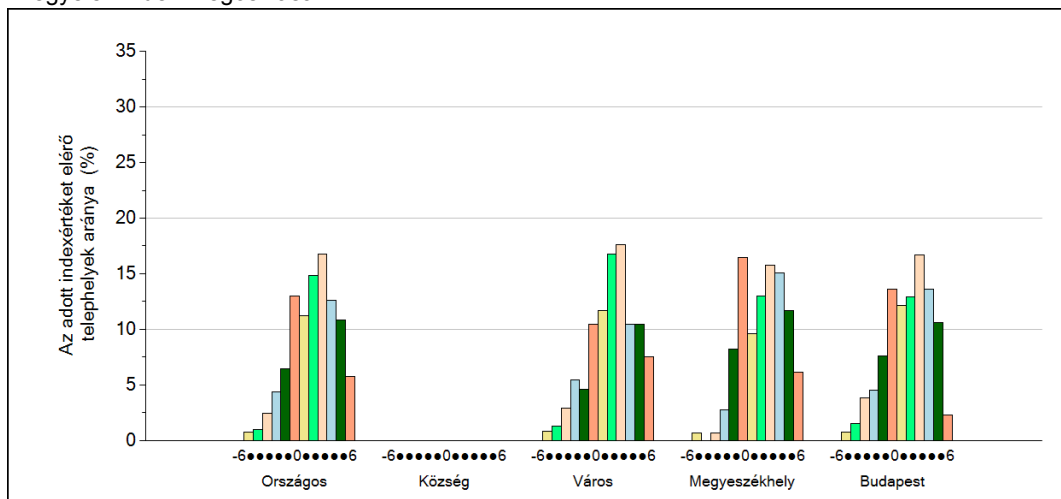


## 4 Fegyelem, motiváció

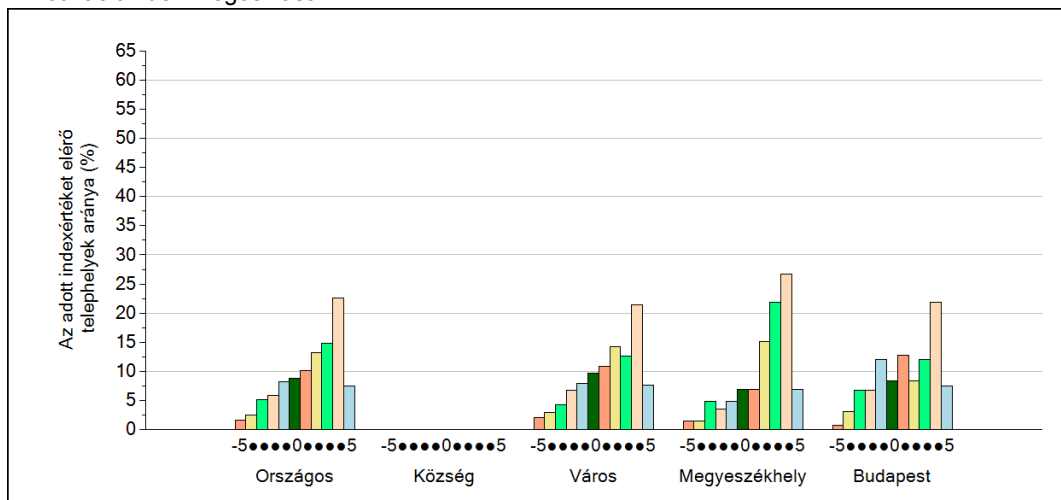
### Gimnázium

A Telephelyi kérdőív kérdéseire adott válaszaik alapján az Önök telephelyén a diákok fegyelmeire vonatkozó index értéke 4, a motivációra vonatkozó index értéke 3.

A fegyelemindex megoszlása



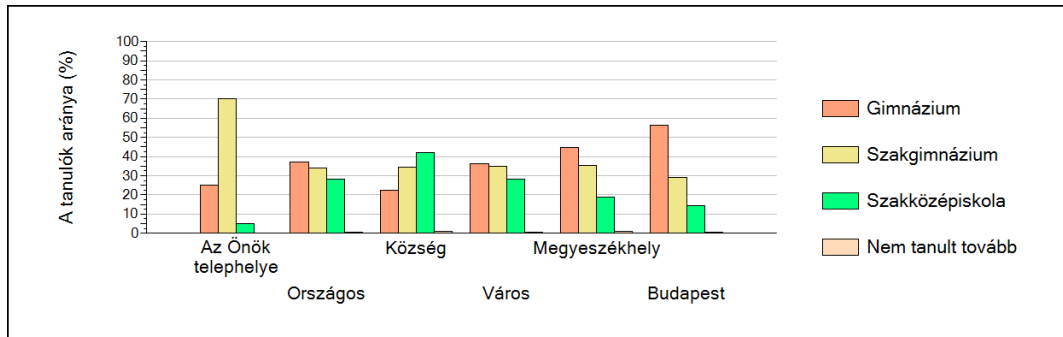
A motivációindex megoszlása



5

## A különböző képzési formákban tanulók továbbtanulási aránya

Általános iskolák



Gimnáziumok

