



# FIT-jelentés :: 2010

Telephelyi jelentés

Tanulási környezet

## Nyolc Évfolyamos Gimnázium

1157 Budapest, Kavicsos köz 4.

OM azonosító: 035072

Telephely kódja: 004

### Figyelem!

A 2010. évi Országos kompetenciaméréstől kezdődően a szövegértés, illetve a matematika területén **új, évfolyamfüggetlen skálát** vezetünk be, amelyen összehasonlítható módon ábrázolható a 6., a 8. és a 10. évfolyamos tanulók szövegértés, illetve matematika eredménye. Ebben a jelentésben már ezek az új skálák szerepelnek. Az új skálákon - 2008-ig visszamenőleg - a korábbi mérések eredményeit is megjelenítettük.

A mérési azonosító 2008-as bevezetése lehetővé teszi, hogy a 2010. évi méréstől kezdődően a tanulók fejlődése egyénileg követhető legyen. Ezért a 2010. évi jelentések már **a tanulók fejlődését bemutató ábrákat** is tartalmaznak.

A jelentés régi és új ábráinak részletes ismertetése megtalálható a <http://ohkir.gov.hu/okmfit/> oldal *Segítség* menüpontja alatt, Útmutatók a 2010. évi jelentések ábráinak értelmezéséhez címszóval. Kérjük, annak érdekében, hogy az ábrázolt adatokból helyes következtetéseket tudjon levonni, figyelmesen olvassa el az útmutatók vonatkozó részeit.

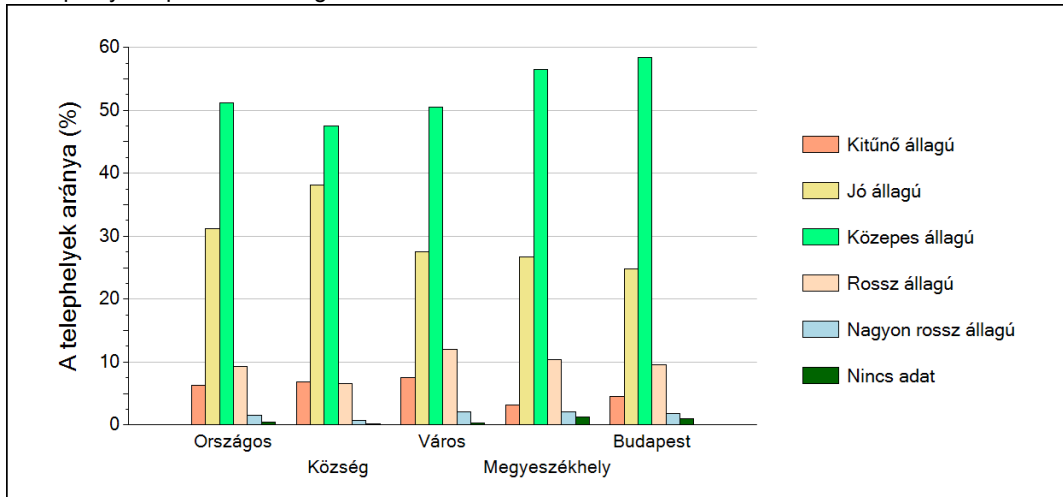


# 1 A telephely épületének állapota

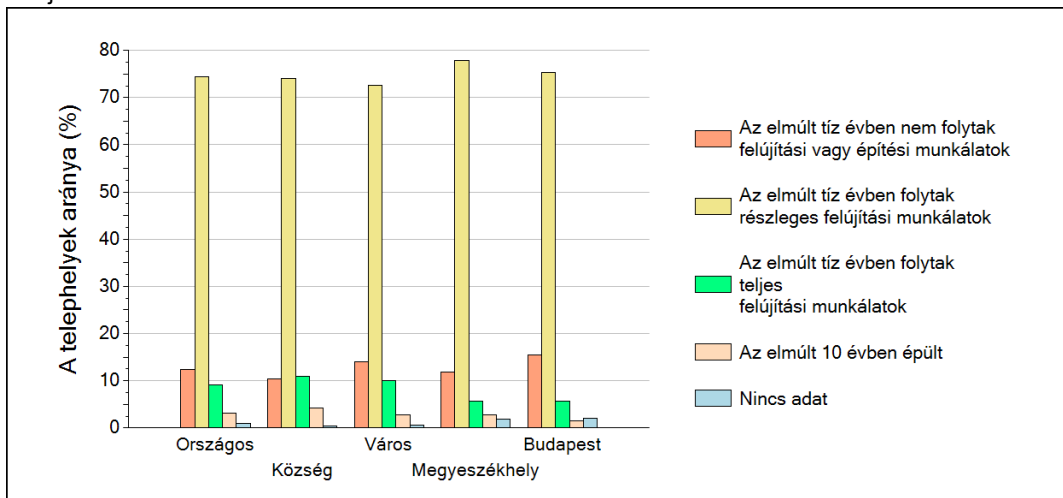
A Telephelyi kérdőív kérdéseire adott válaszaik alapján az Önök telephelyén az épület közepes állapotú.

A Telephelyen folytak részleges felújítási munkálatok az elmúlt tíz évben.

A telephelyek épületének állaga



Felújítási munkálatok az elmúlt tíz évben

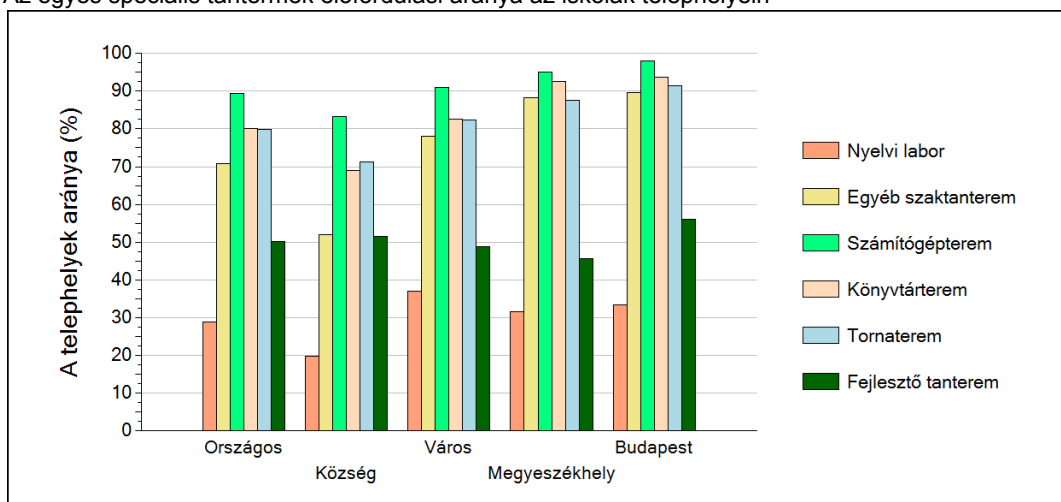


## 2 A telephely speciális tantermei

A Telephelyi kérdőív kérdéseire adott válaszaik alapján az Önök telephelyén az épület az alábbi speciális tantermek találhatóak meg:

- egyéb szaktanterem
- számítógépterem
- könyvtárterem
- tornaterem
- fejlesztő tanterem

Az egyes speciális tantermek előfordulási aránya az iskolák telephelyein

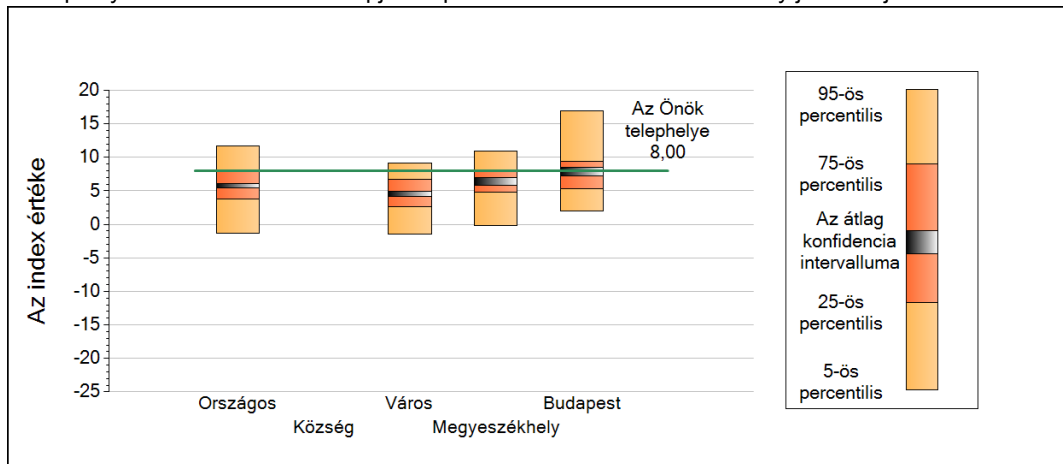


3

### A tanulók összetétele és a tanulási nehézségekkel küzdő tanulók a telephelyeken

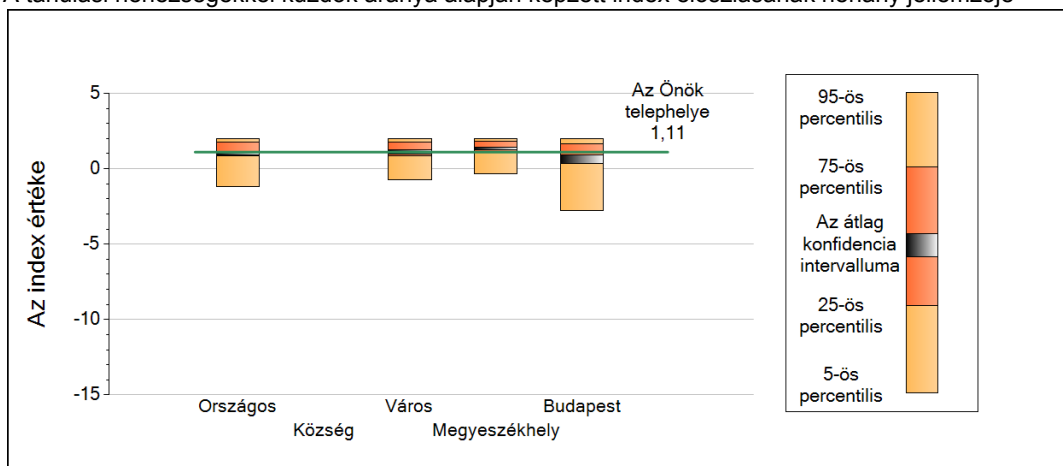
#### Gimnázium

A telephely tanulói összetétele alapján képzett index eloszlásának néhány jellemzője



	5-ös perc.	25-ös perc.	Konf. int. alja	Konf. int. teteje	75-ös perc.	95-ös perc.
<b>Országos</b>	-1,27	3,81	5,50	6,12	7,96	11,66
<b>Község</b>	-	-	-	-	-	-
<b>Város</b>	-1,48	2,64	4,19	4,94	6,74	9,20
<b>Megyeszékhely</b>	-0,18	4,86	5,88	6,93	8,12	10,91
<b>Budapest</b>	2,01	5,33	7,27	8,56	9,35	16,93

A tanulási nehézségekkel küzdők aránya alapján képzett index eloszlásának néhány jellemzője



	5-ös perc.	25-ös perc.	Konf. int. alja	Konf. int. teteje	75-ös perc.	95-ös perc.
<b>Országos</b>	-1,19	0,86	0,90	1,12	1,76	1,98
<b>Község</b>	-	-	-	-	-	-
<b>Város</b>	-0,75	0,87	1,00	1,27	1,74	1,98
<b>Megyeszékhely</b>	-0,31	1,11	1,23	1,44	1,84	1,98
<b>Budapest</b>	-2,79	0,40	0,36	0,90	1,68	1,98

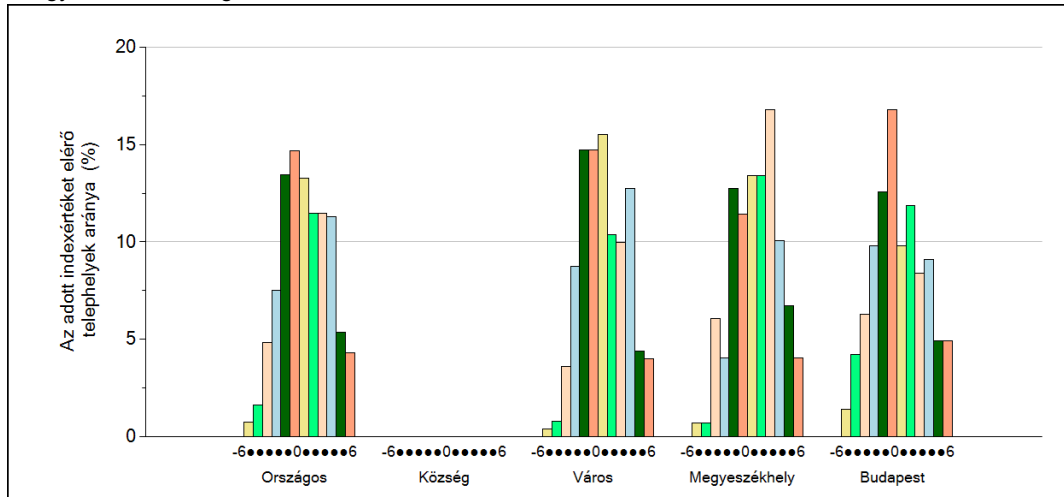
4

## Fegyelem, motiváció

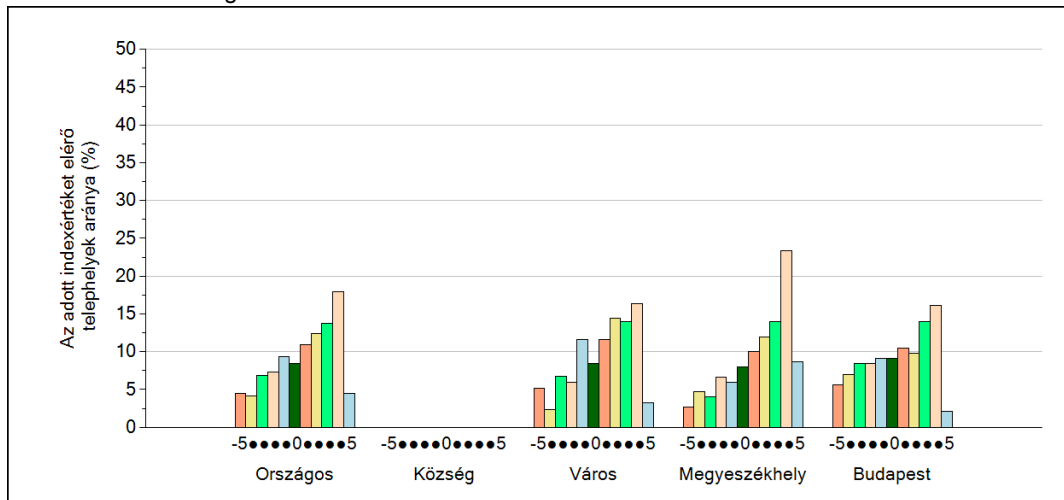
### Gimnázium

A Telephelyi kérdőív kérdéseire adott válaszaik alapján az Önök telephelyén a diákok fegyelmeire vonatkozó index értéke 0, a motivációra vonatkozó index értéke 4.

A fegyelemindex megoszlása



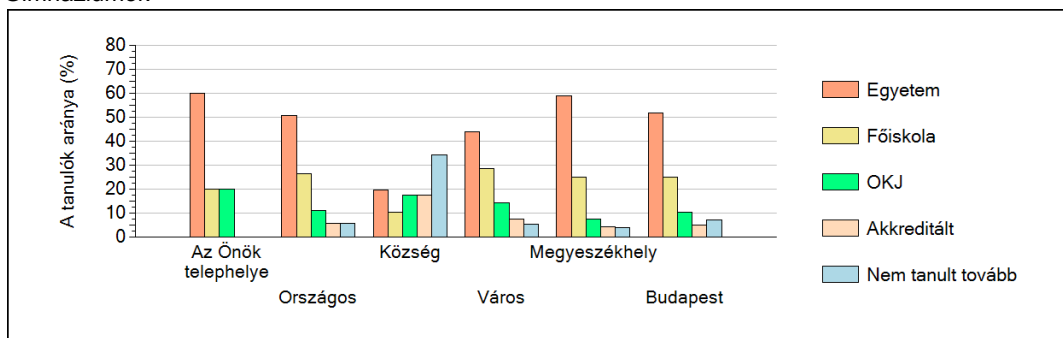
A motivációindex megoszlása



5

## A különböző képzési formákban tanulók továbbtanulási aránya

Gimnáziumok



Tanulási környezet