



# FIT-jelentés :: 2009

Telephelyi jelentés

Tanulási környezet

---

## Nyolc Évfolyamos Gimnázium

1157 Budapest, Kavicsos köz 4.

OM azonosító: 035072

Telephely kódja: 004



OKTATÁSI ÉS KULTURÁLIS MINISZTERIUM



Közoktatási Mérés  
Értékelési Osztály



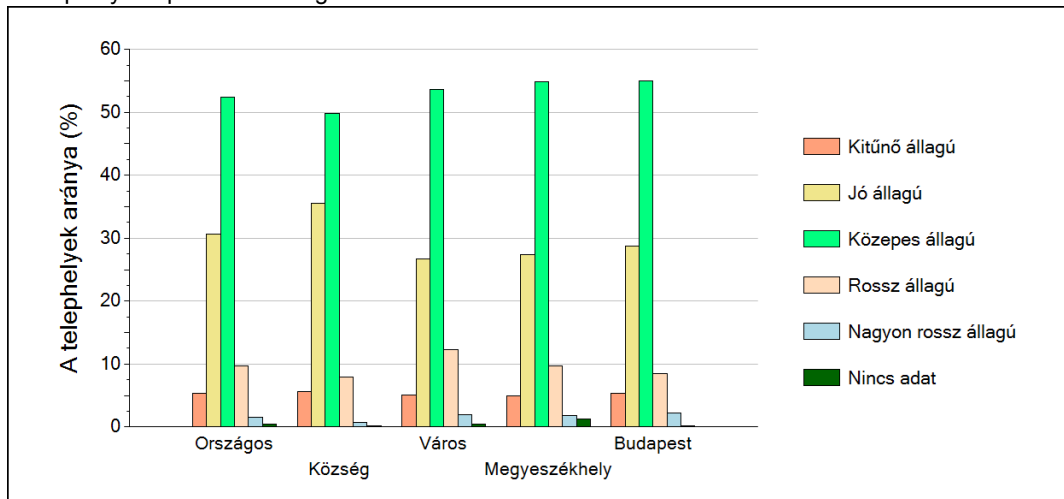
Oktatási Hivatal

# 1 A telephely épületének állapota

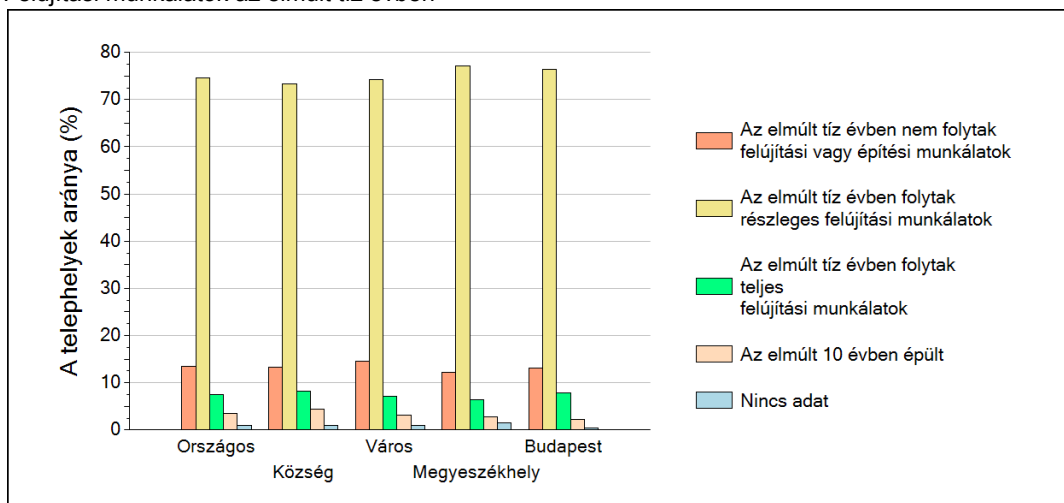
A Telephelyi kérdőív kérdéseire adott válaszaik alapján az Önök telephelyén az épület közepes állapotú.

A Telephelyen folytak részleges felújítási munkálatok az elmúlt tíz évben.

A telephelyek épületének állaga



Felújítási munkálatok az elmúlt tíz évben

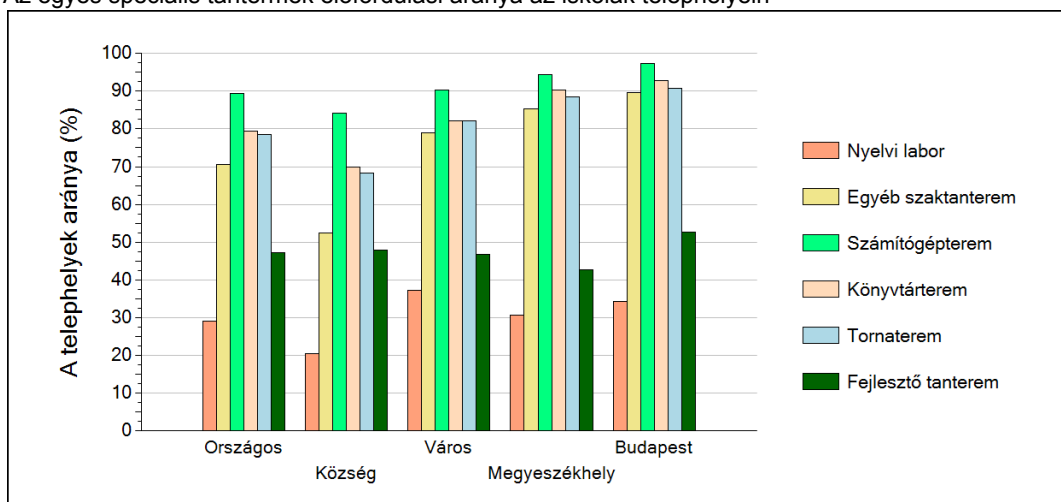


## 2 A telephely speciális tantermei

A Telephelyi kérdőív kérdéseire adott válaszaik alapján az Önök telephelyén az épület az alábbi speciális tantermek találhatóak meg:

- egyéb szaktanterem
- számítógépterem
- könyvtárterem
- tornaterem
- fejlesztő tanterem

Az egyes speciális tantermek előfordulási aránya az iskolák telephelyein

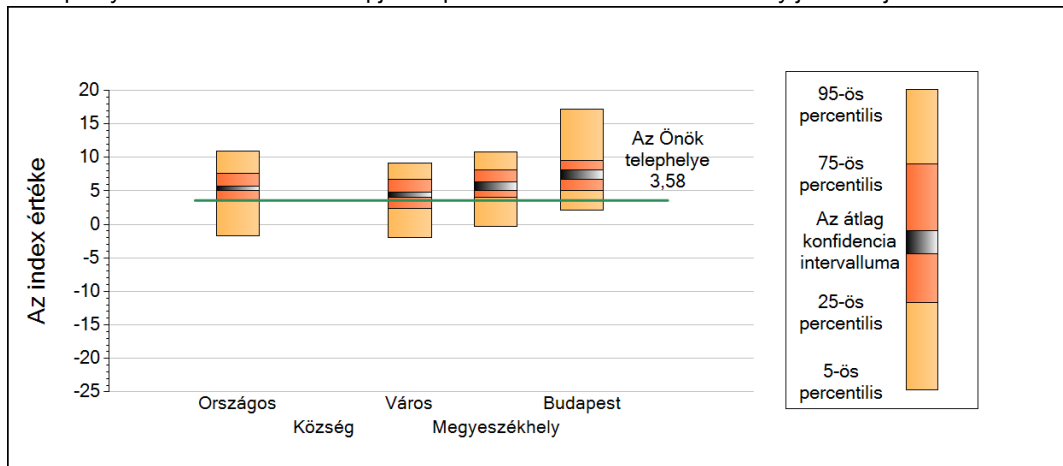


3

### A tanulók összetétele és a tanulási nehézségekkel küzdő tanulók a telephelyeken

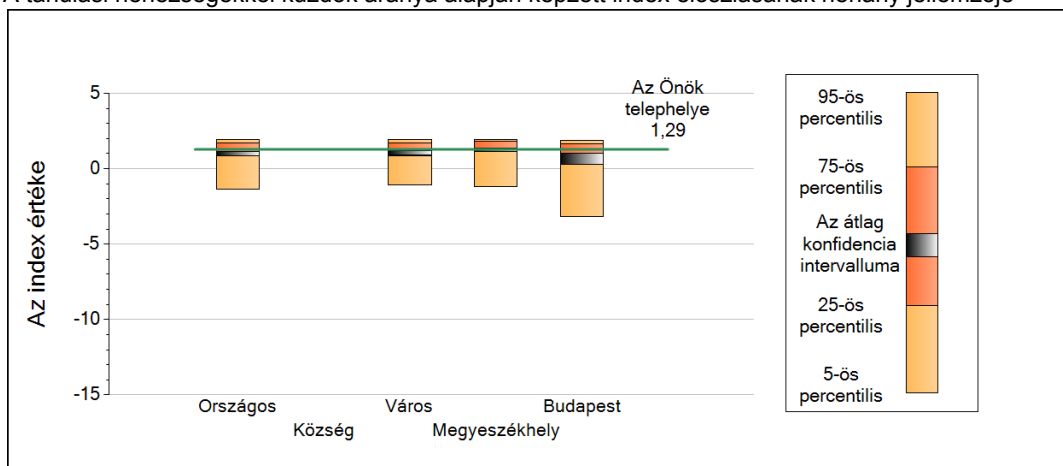
#### Gimnázium

A telephely tanulói összetétele alapján képzett index eloszlásának néhány jellemzője



	5-ös perc.	25-ös perc.	Konf. int. alja	Konf. int. teteje	75-ös perc.	95-ös perc.
<b>Országos</b>	-1,69	3,51	5,07	5,73	7,67	10,89
<b>Község</b>	-	-	-	-	-	-
<b>Város</b>	-1,90	2,43	4,00	4,77	6,75	9,12
<b>Megyeszékhely</b>	-0,35	4,04	5,12	6,30	8,14	10,76
<b>Budapest</b>	2,18	5,09	6,72	8,06	9,59	17,24

A tanulási nehézségekkel küzdők aránya alapján képzett index eloszlásának néhány jellemzője



	5-ös perc.	25-ös perc.	Konf. int. alja	Konf. int. teteje	75-ös perc.	95-ös perc.
<b>Országos</b>	-1,36	0,88	0,88	1,12	1,72	1,95
<b>Község</b>	-	-	-	-	-	-
<b>Város</b>	-1,05	0,88	0,92	1,21	1,69	1,95
<b>Megyeszékhely</b>	-1,21	1,13	1,14	1,39	1,82	1,95
<b>Budapest</b>	-3,18	0,59	0,29	1,00	1,66	1,90

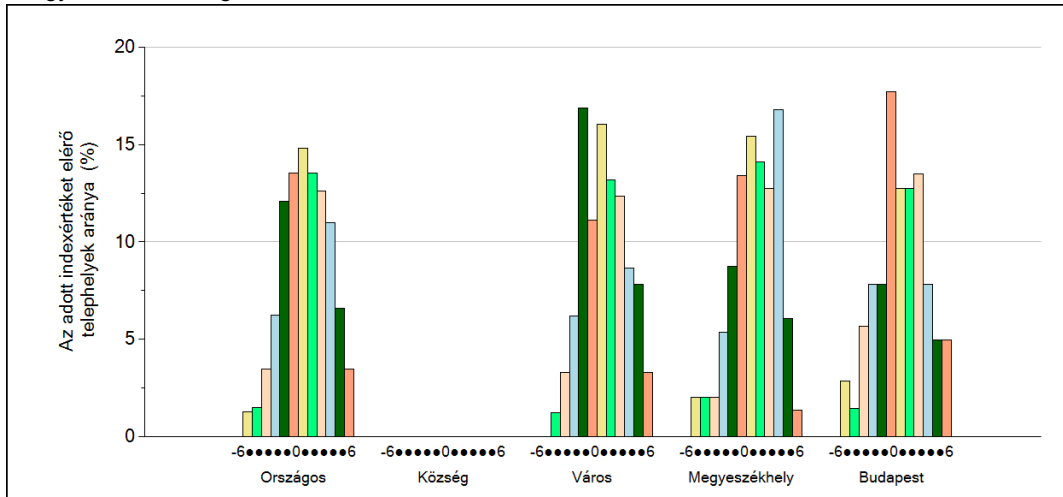
4

## Fegyelem, motiváció

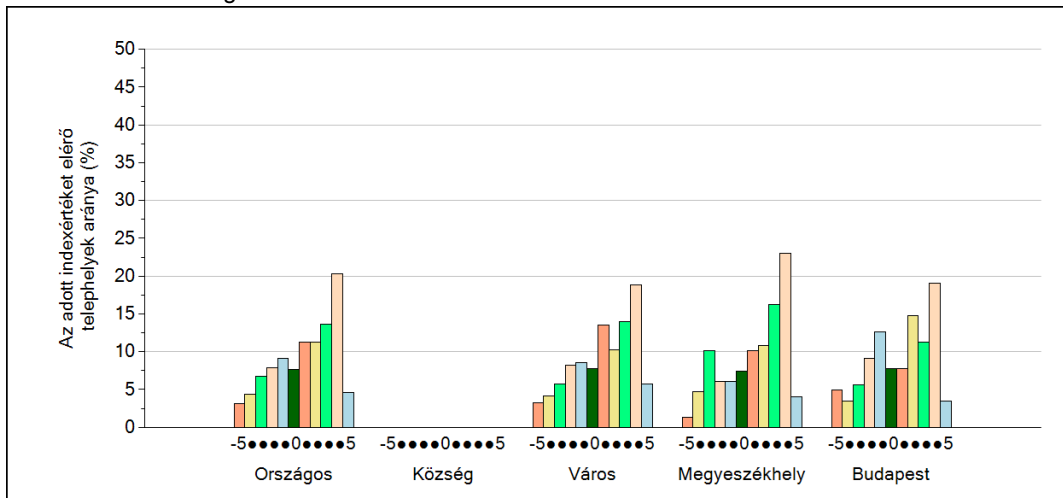
### Gimnázium

A Telephelyi kérdőív kérdéseire adott válaszaik alapján az Önök telephelyén a diákok fegyelme-re vonatkozó index értéke 6, a motiváció-ra vonatkozó index értéke 3.

A fegyelemindex megoszlása



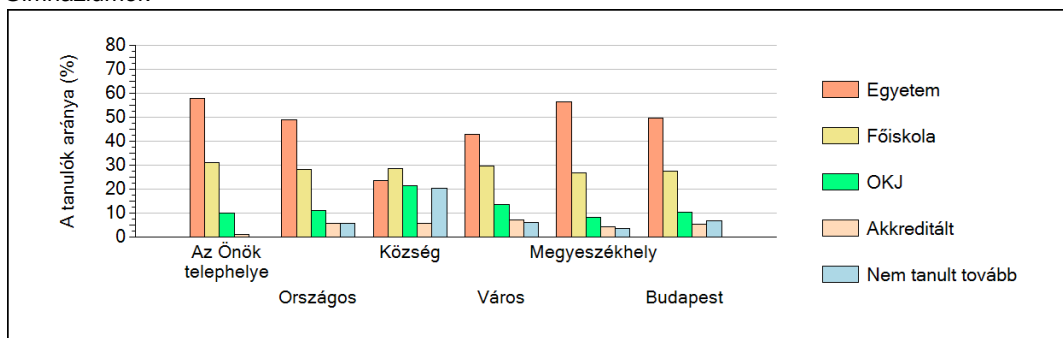
A motivációindex megoszlása



5

## A különböző képzési formákban tanulók továbbtanulási aránya

Gimnáziumok



Tanulási környezet