



# **FIT-jelentés :: 2008**

**Intézményi jelentés**

**10. évfolyam**

---

**Budapest Főváros XV. Kerületi Rákospalota,  
Pestújhely, Újpalota Önkormányzat László  
Gyula Gimnázium, Általános Iskola és Óvoda**

1157 Budapest, Kavicsos köz 4.

OM azonosító: 035072



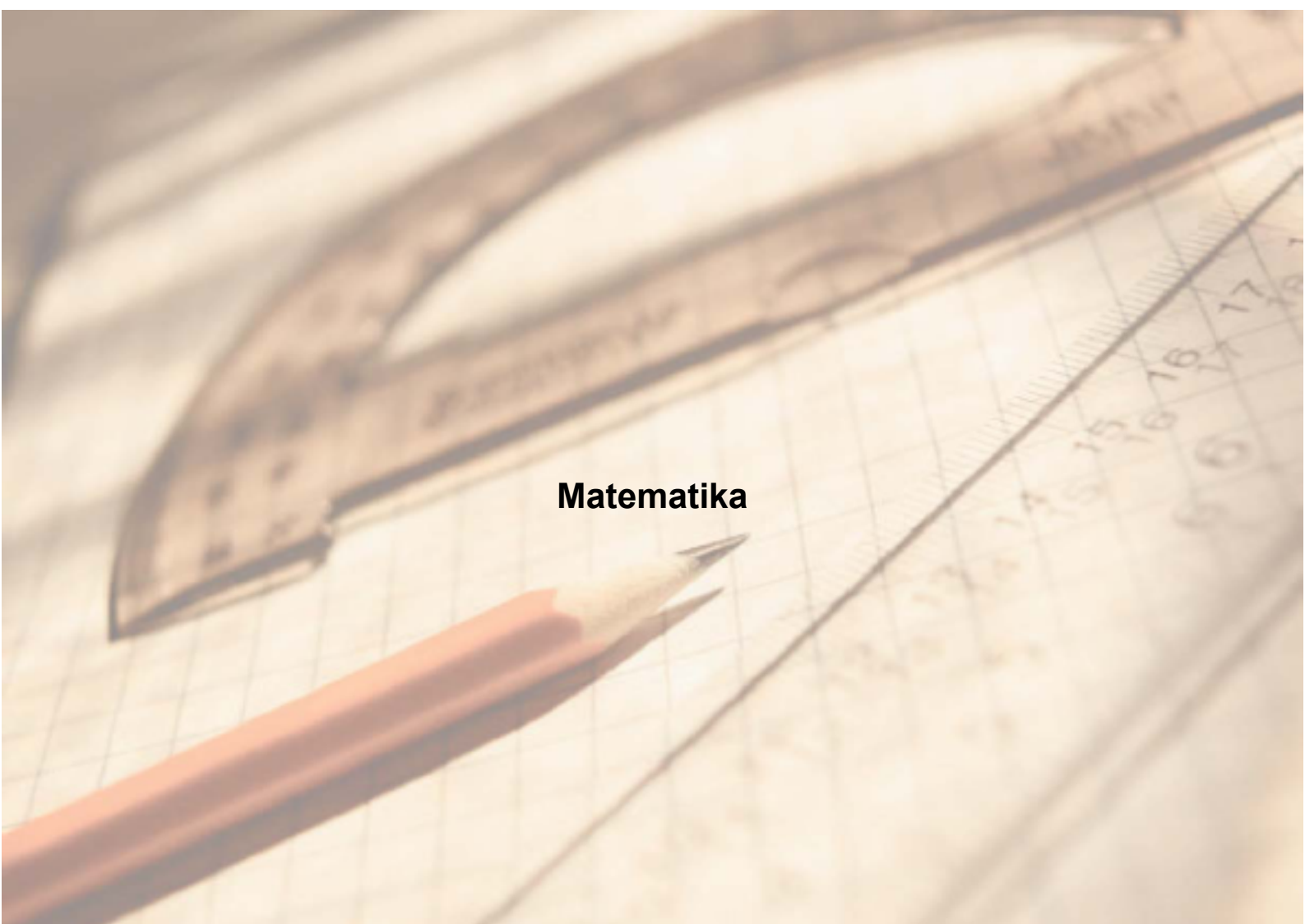
OKTATÁSI ÉS KULTURÁLIS MINISZTERIUM



Közoktatási Mérési  
Értékelési Osztály



Oktatási Hivatal

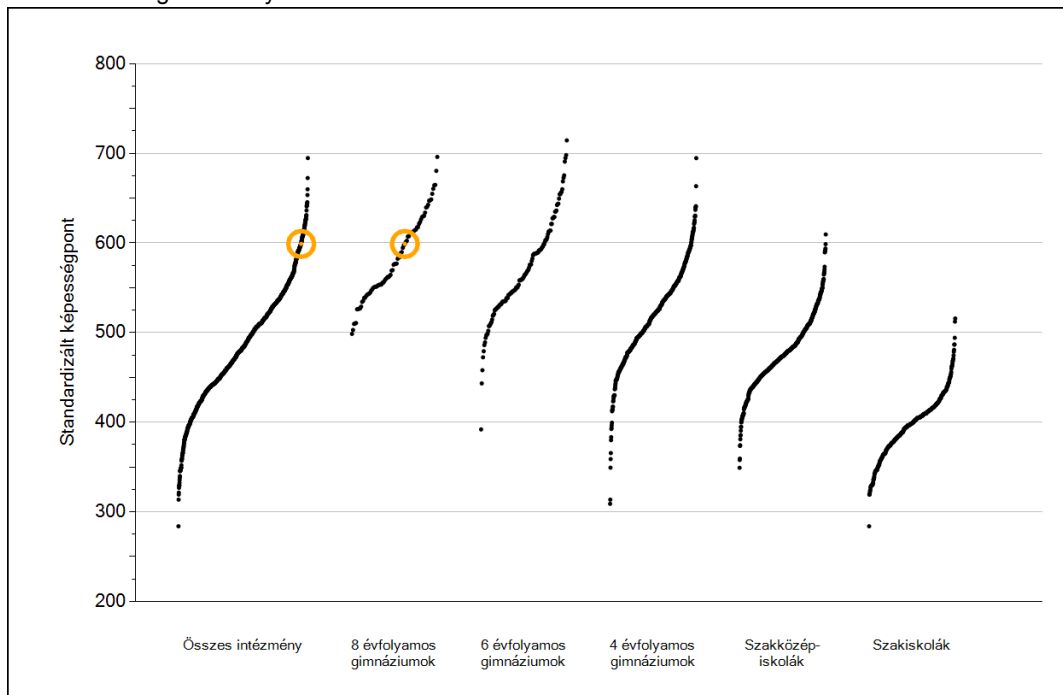


**Matematika**

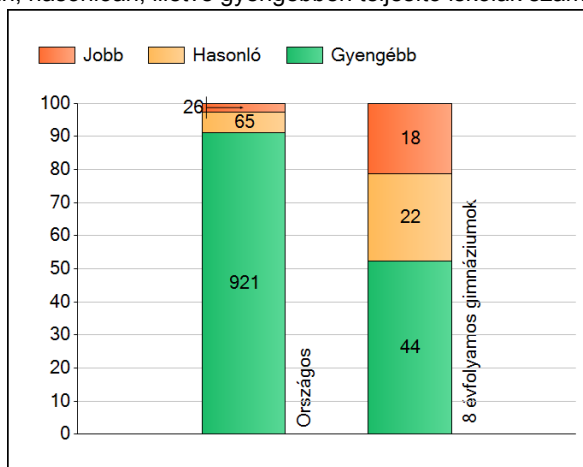
1

# Átlageredmények

Az iskolák átlageredményeinek összehasonlítása



A szignifikánsan jobban, hasonlóan, illetve gyengébben teljesítő iskolák száma és aránya (%)



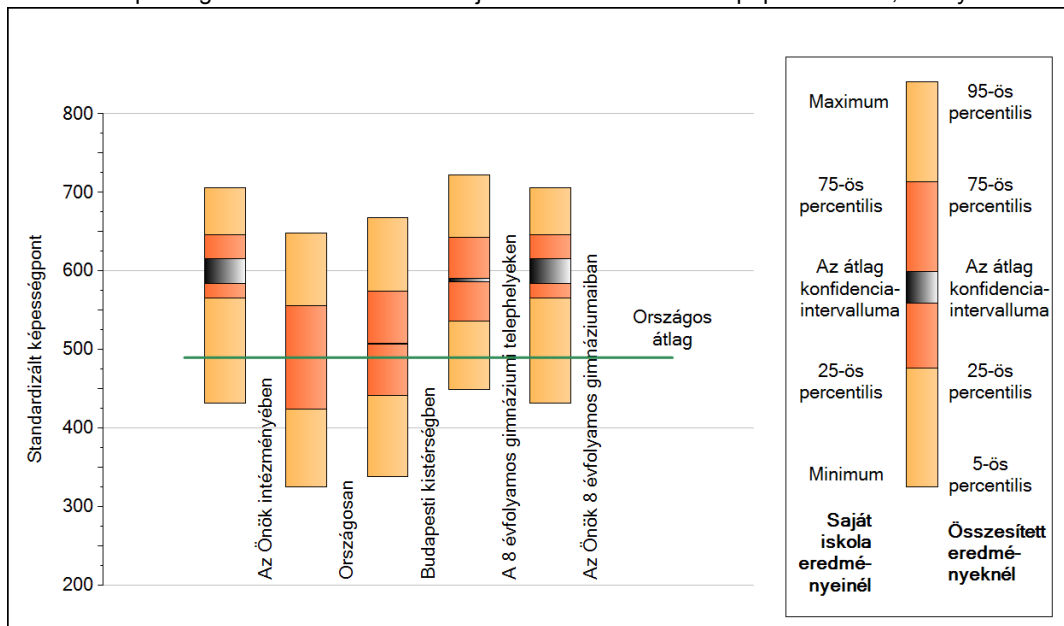
A tanulók átlageredménye és az átlag megbízhatósági tartománya (konfidencia-intervalluma)

<b>Országos átlag</b>	<b>490 (489;490)</b>
<b>Az Önök átlaga</b>	<b>599 (584;616)</b>
<b>Az Önök 8 évfolyamos gimnáziumaiban</b>	<b>599 (584;616)</b>
8 évfolyamos gimn. átlaga	588 (586;590)
6 évfolyamos gimn. átlaga	581 (579;583)
4 évfolyamos gimn. átlaga	534 (533;534)
Szakközépiskolák átlaga	484 (484;485)
Szakiskolák átlaga	399 (398;400)

2

## A képességeloszlás néhány jellemzője

A tanulók képességeloszlása az Önök iskolájában és azokban a részpopulációkban, amelyekbe Önök is tartoznak



A tanulók képességeloszlása az egyes részpopulációkban

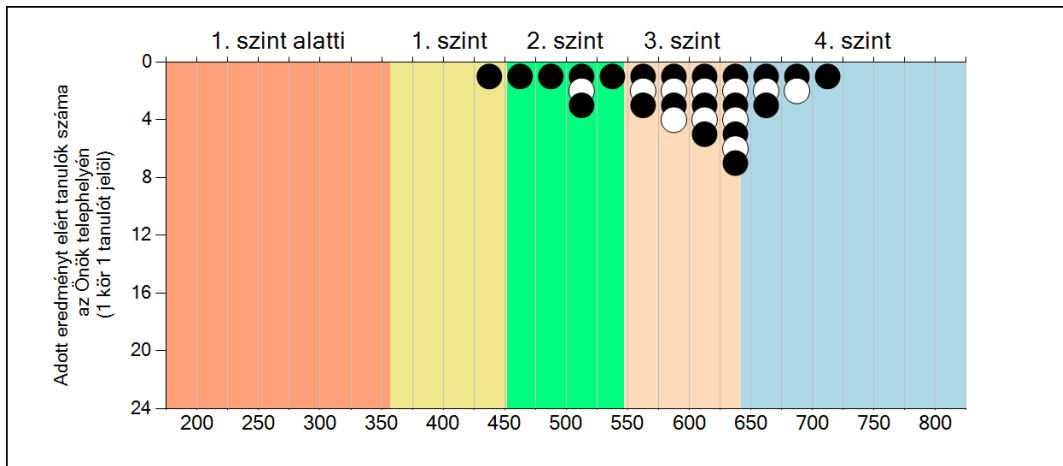
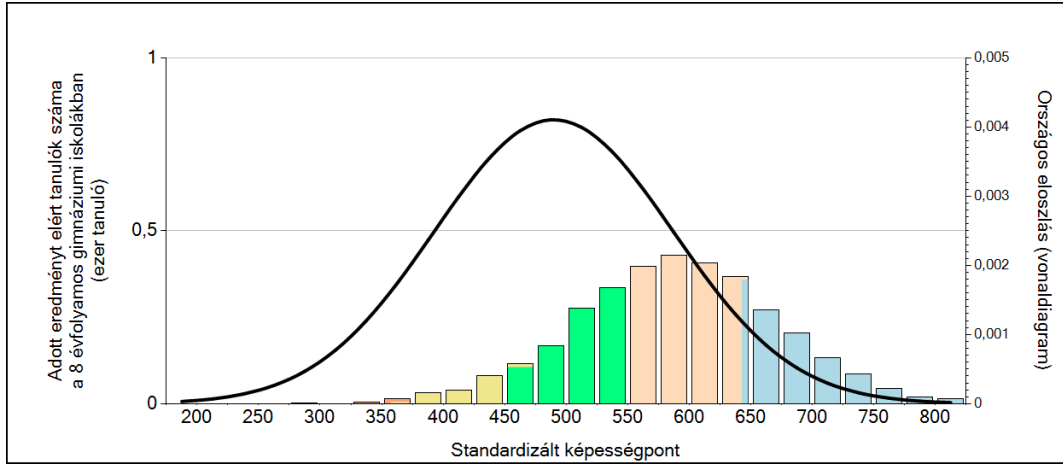
	Min. / 5-ös perc.	25-ös perc.	Átlag	(konf. int.)	75-ös perc.	Max. / 95-ös perc.
<b>Az Önök iskolájában</b>	432	566	599	(584;616)	646	706
Országosan	326	425	490	(489;490)	556	648
Budapesti kistérségben	339	442	507	(507;508)	574	668
A 8 évfolyamos gimnáziumi telephelyeken	450	536	588	(586;590)	643	722
Az Önök 8 évfolyamos gimnáziumaiban	432	566	599	(584;616)	646	706

Matematika

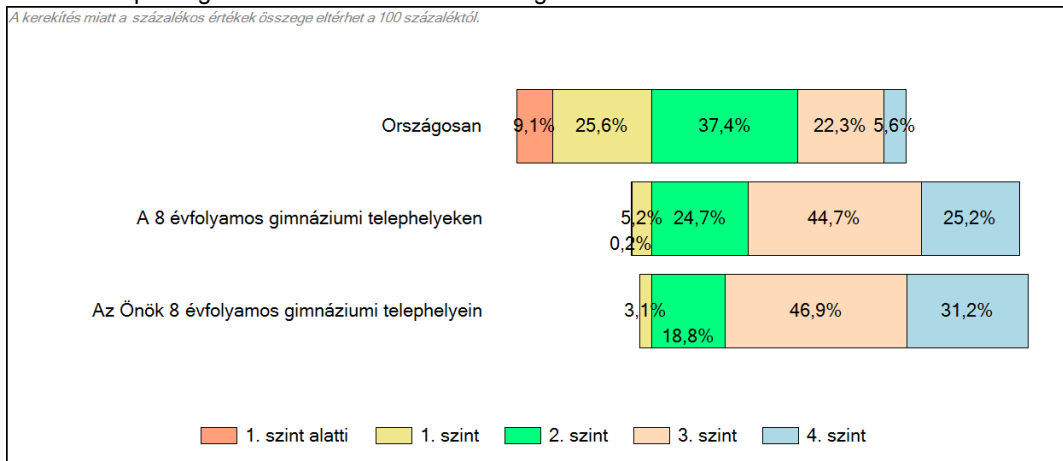
**3**

### Képességeloszlás

Az országos eloszlás, valamint a tanulók eredményei a 8 évfolyamos gimnáziumokban és az Önök 8 évfolyamos gimnáziumában



A tanulók képességszintek szerinti százalékos megoszlása



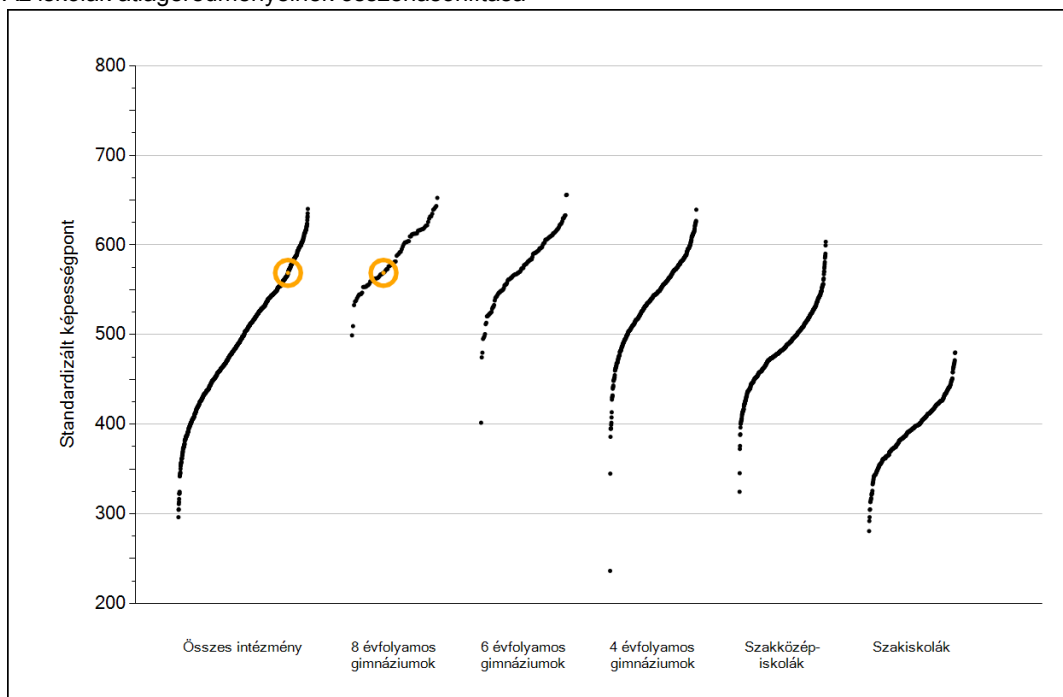


**Szövegértés**

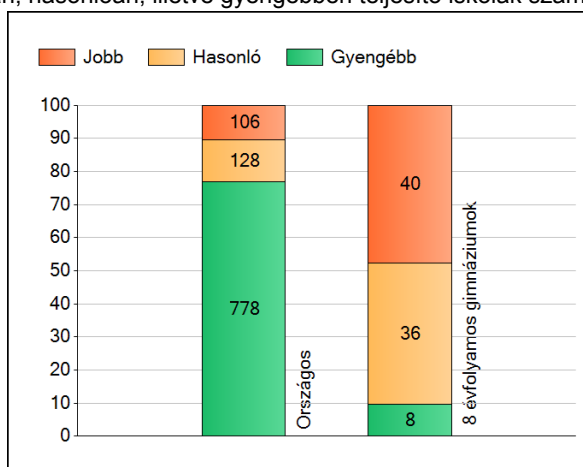
1

# Átlageredmények

Az iskolák átlageredményeinek összehasonlítása



A szignifikánsan jobban, hasonlóan, illetve gyengébben teljesítő iskolák száma és aránya (%)



A tanulók átlageredménye és az átlag megbízhatósági tartománya (konfidencia-intervalluma)

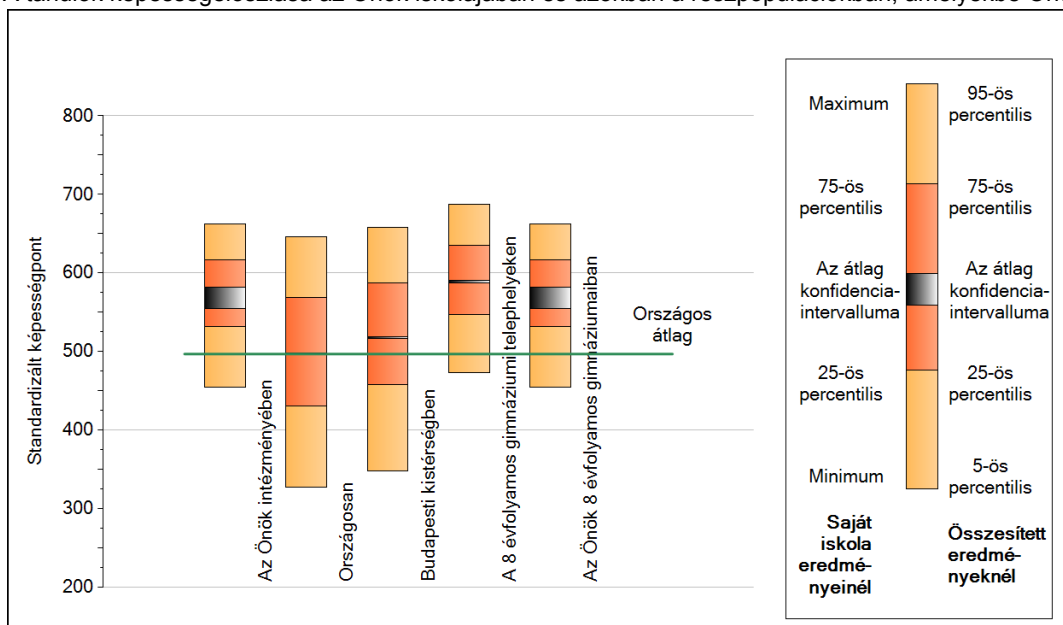
<b>Országos átlag</b>	<b>497 (497;497)</b>
<b>Az Önök átlaga</b>	<b>569 (555;582)</b>
<b>Az Önök 8 évfolyamos gimnáziumaiban</b>	<b>569 (555;582)</b>
8 évfolyamos gimn. átlaga	589 (587;591)
6 évfolyamos gimn. átlaga	583 (582;585)
4 évfolyamos gimn. átlaga	551 (551;552)
Szakközépiskolák átlaga	491 (491;492)
Szakiskolák átlaga	393 (392;394)

Szövegeztés

2

## A képességeloszlás néhány jellemzője

A tanulók képességeloszlása az Önök iskolájában és azokban a részpopulációkban, amelyekbe Önök is tartoznak



A tanulók képességeloszlása az egyes részpopulációkban

	Min. / 5-ös perc.	25-ös perc.	Átlag	(konf. int.)	75-ös perc.	Max. / 95-ös perc.
<b>Az Önök iskolájában</b>	455	532	569	(555;582)	617	663
Országosan	327	431	497	(497;497)	569	647
Budapesti kistérségben	348	458	518	(517;518)	587	658
A 8 évfolyamos gimnáziumi telephelyeken	473	547	589	(587;591)	635	688
Az Önök 8 évfolyamos gimnáziumaiban	455	532	569	(555;582)	617	663

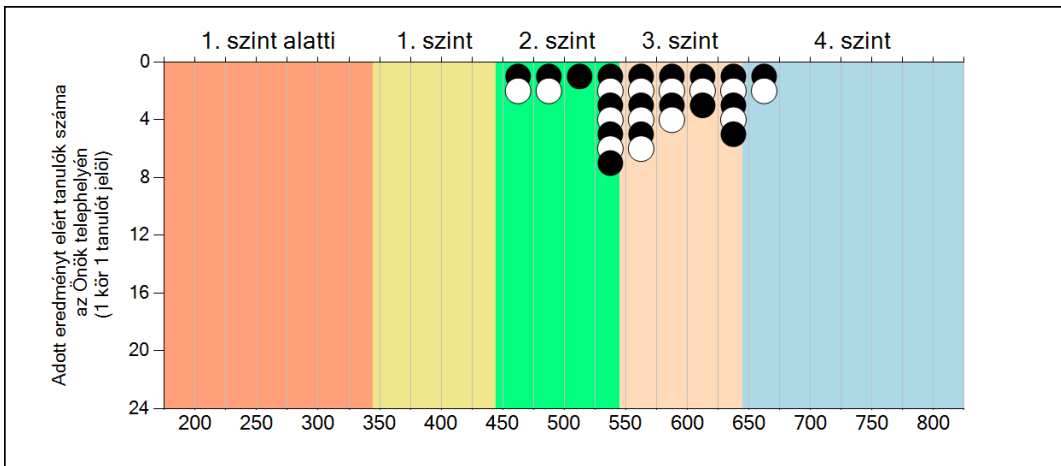
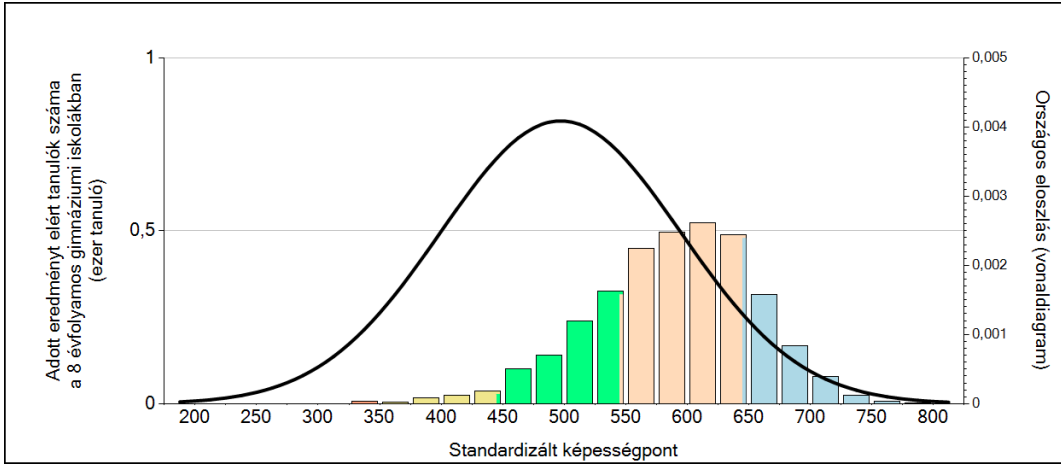
Szövegértés



**3**

### Képességeloszlás

Az országos eloszlás, valamint a tanulók eredményei a 8 évfolyamos gimnáziumokban és az Önök 8 évfolyamos gimnáziumában



A tanulók képességszintek szerinti százalékos megoszlása

