



FIT-jelentés :: 2014

Intézményi jelentés

10. évfolyam

Budapest XV. Kerületi László Gyula Gimnázium és Általános Iskola

1157 Budapest, Kavicsos köz 4.

OM azonosító: 035072



EMBERI ERŐFORRÁSOK
MINISZTERIUMA

● **KTATÁSI HIVATAL**



Létszám adatok

A telephely kód táblázata

A	004 - Budapest XV. Kerületi László Gyula Gimnázium és Általános Iskola (8 évfolyamos gimnázium) (1157 Budapest, Kavicsos köz 4.)
---	---

Az intézmény létszámadatai a 10. évfolyamon

A telephely kódja	Képzési típus	Tanulók száma						
		Összesen	SNI tanulók	Mentesült tanulók	BTMN tanulók	HHH tanulók	Jelentésre jogosult tanulók	A jelentésben szereplők
A	8 évfolyamos gimnázium	50	0	0	2	0	50	49
Összesen		50	0	0	2	0	50	49

A korábbi mérésekben eredménnyel rendelkezőkre vonatkozó létszám adatok

A telephely kódja	Képzési típus	Tanulók száma		A telephelynek van-e az előzetes eredmény alapján becsült várható eredménye?
		Ebben a jelentésben szereplők (előző táblázat utolsó oszlopa)	Ebből a 2012-es mérésben eredménnyel rendelkeznek	
A	8 évfolyamos gimnázium	49	45	Van
Összesen		49	45	

A Tanulói háttérkérdőívre és a családháttér-indexre vonatkozó létszám adatok

A telephely kódja	Képzési típus	Tanulók száma			A telephelynek van-e CSH-indexe?
		Jelentésre jogosultak	Tanulói kérdőívet kitöltötte	Van CSH-indexe	
A	8 évfolyamos gimnázium	50	48	44	Van
Összesen		50	48	44	

Az intézmény jelentésre jogosult tanulóinak előző év végi matematikajegye

A telephely kódja	Képzés típus	Szerepel-e a jelentésben?	Előző év végi matematikajegy					Összesen	
			-	1	2	3	4		5
A	8 évfolyamos gimnázium	Jelentésben szereplők	0	0	9	13	11	16	49
		Jelentésben nem szereplők	0	0	0	0	1	0	1
Összesen		Jelentésben szereplők	0	0	9	13	11	16	49
		Jelentésben nem szereplők	0	0	0	0	1	0	1

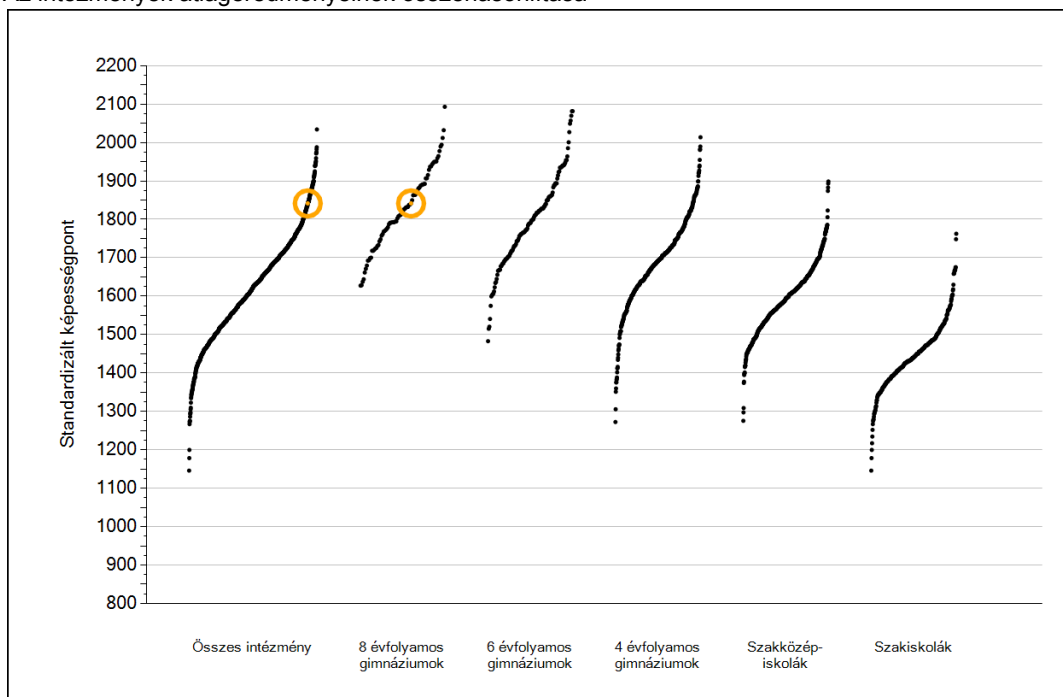


Matematika

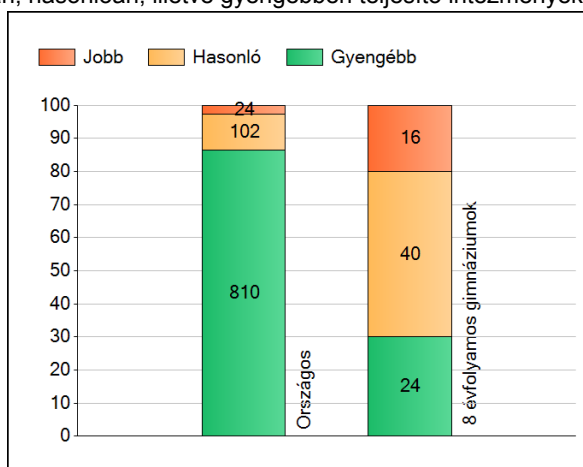
1a

Átlageredmények

Az intézmények átlageredményeinek összehasonlítása



A szignifikánsan jobban, hasonlóan, illetve gyengébben teljesítő intézmények száma és aránya (%)



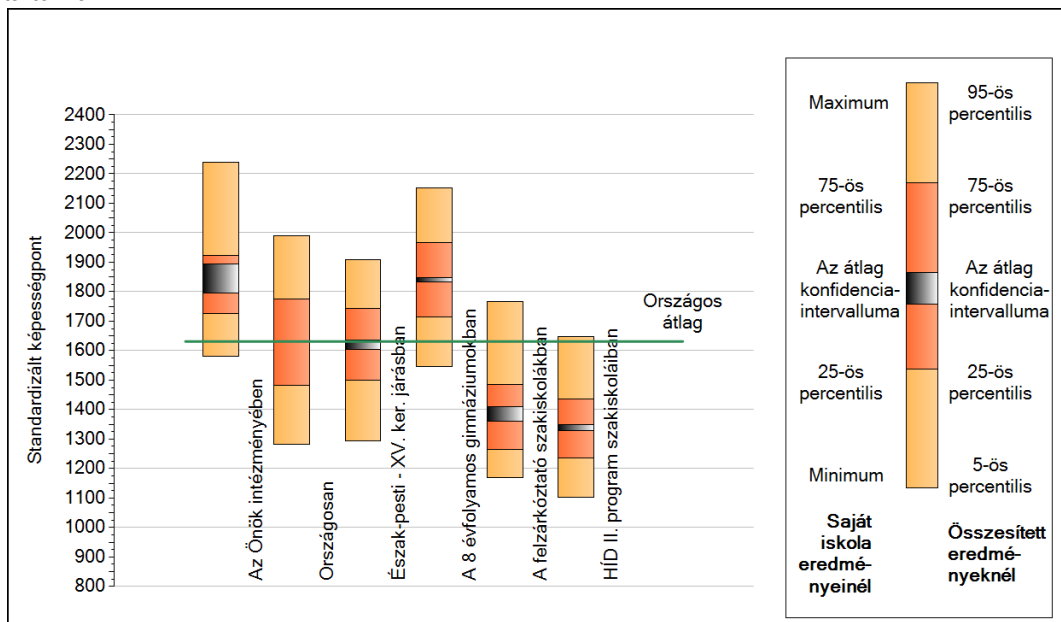
A tanulók átlageredménye és az átlag megbízhatósági tartománya (konfidencia-intervalluma)

Az Önök intézményében	1842 (1797;1893)
Országosan	1631 (1631;1633)
8 évfolyamos gimnáziumokban	1839 (1833;1846)
6 évfolyamos gimnáziumokban	1822 (1817;1826)
4 évfolyamos gimnáziumokban	1723 (1721;1726)
Szakközépiskolákban	1615 (1614;1617)
Szakiskolákban	1442 (1440;1444)
Felzárkóztató szakiskolákban	1389 (1362;1410)
HÍD II. program szakiskoláiban	1340 (1330;1350)

1b

A képességeloszlás néhány jellemzője

A tanulók képességeloszlása az Önök intézményében és azokban a részpopulációkban, amelyekbe Önök is tartoznak

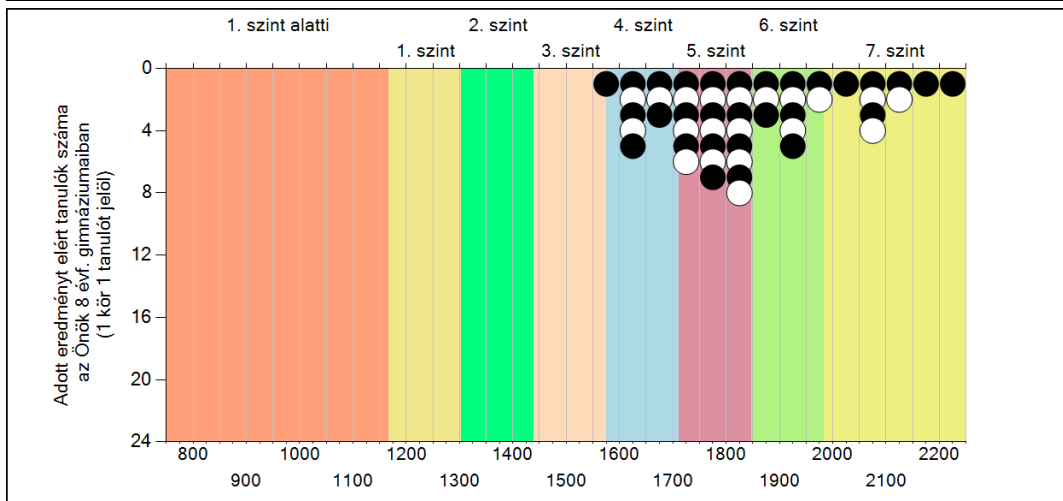
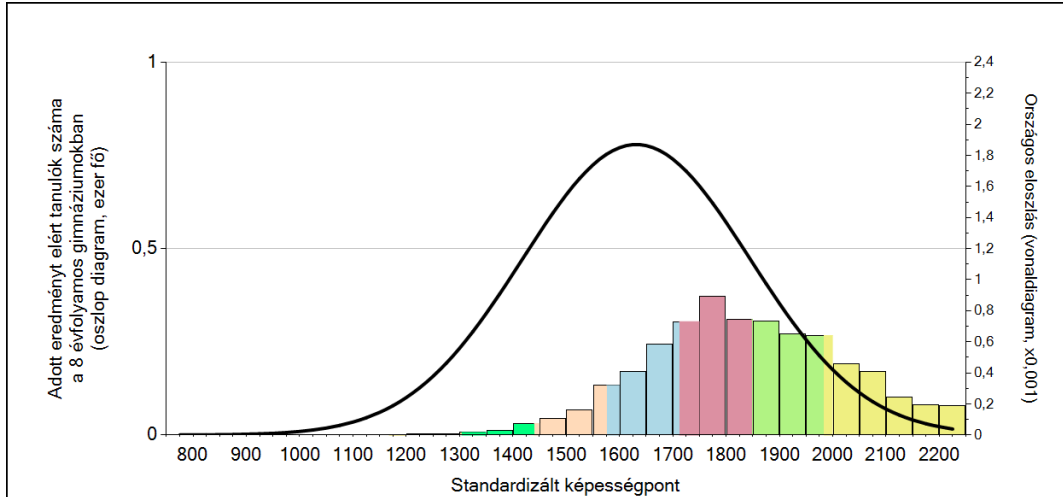


A tanulók képességeloszlása az egyes részpopulációkban

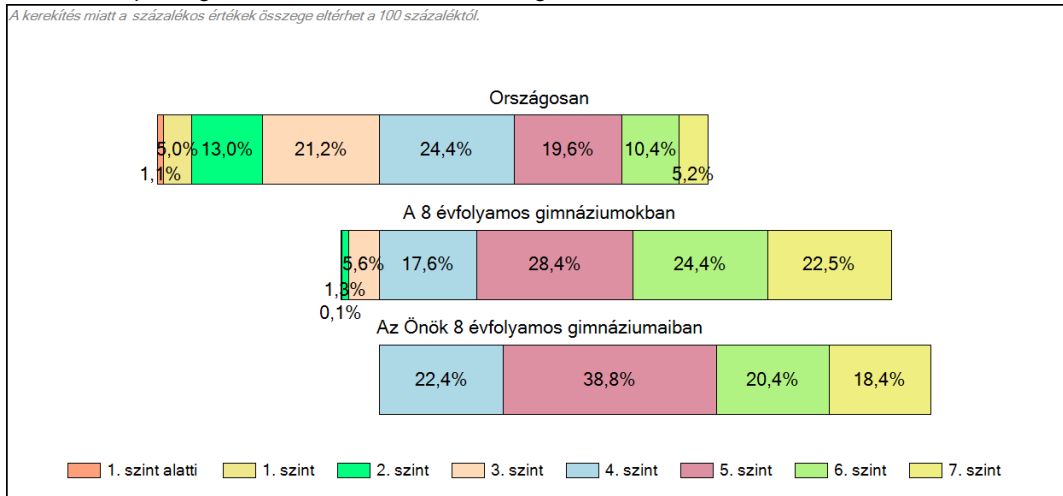
	Min. / 5-ös perc.	25-ös perc.	Átlag	(konf. int.)	75-ös perc.	Max. / 95-ös perc.
Az Önök intézményében	1582	1727	1842	(1797;1893)	1922	2240
Országosan	1283	1482	1631	(1631;1633)	1776	1988
Észak-pesti - XV. ker. járásban	1294	1500	1620	(1605;1635)	1743	1909
A 8 évfolyamos gimnáziumokban	1546	1713	1839	(1833;1846)	1967	2151
A felzárkóztató szakiskolákban	1170	1265	1389	(1362;1410)	1487	1765
HÍD II. program szakiskoláiban	1102	1237	1340	(1330;1350)	1435	1648

1c Képességeloszlás

Az országos eloszlás, valamint a tanulók eredményei a 8 évfolyamos gimnáziumokban és az Önök 8 évfolyamos gimnáziumaiban

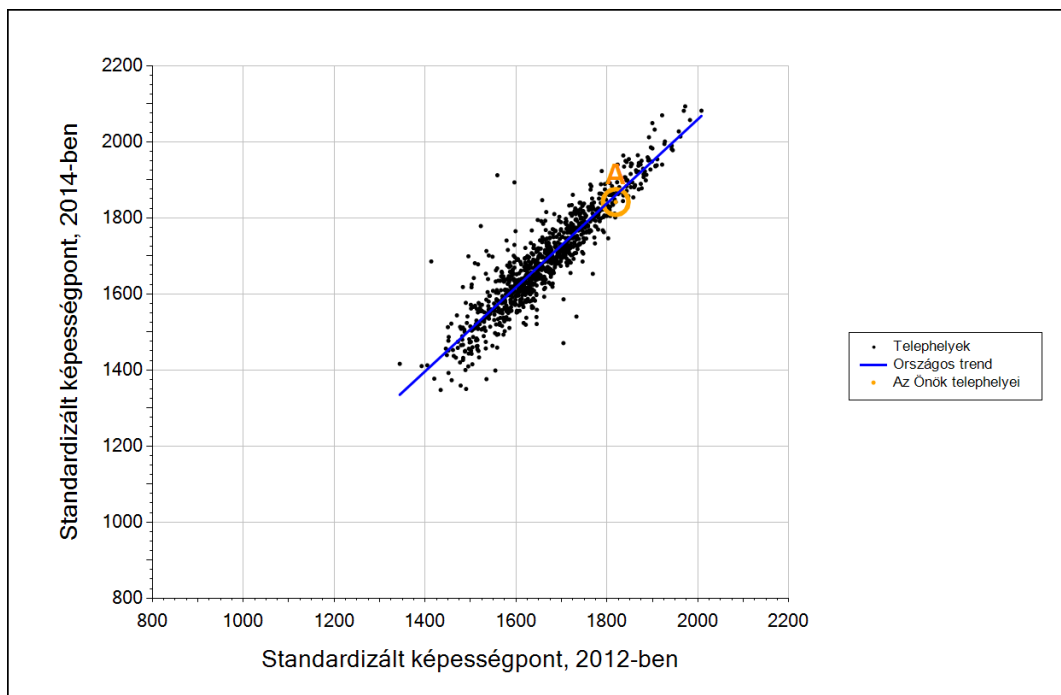


A tanulók képességszintek szerinti százalékos megoszlása



3b

Átlageredmény a tanulók korábbi eredményének tükrében telephelyenként



Telephelyeik eredménye a regressziós becslés alapján várható eredmény tükrében

A telephely	Telephelyük 2014-es átlageredménye	1842	(1797;1893)
	A telephely tanulóinak 2012-es átlageredménye	1819	(1783;1872)
	Várható eredmény az összes telephelyre illesztett regressziós egyenes alapján	1859	
	(a tényleges eredmény ettől nem különbözik szignifikánsan)		

* Csak azok a telephelyek szerepelnek az ábrán, amelyek esetében legalább a tanulók kétharmada és legalább tíz tanuló megírta a két évvel korábbi mérést, és amelyeken a korábbi eredménnyel rendelkező diákok e mérésbeli átlaga belesik az összes diák e mérésben elért képességátlagának konfidenciaintervallumába mindkét területen.

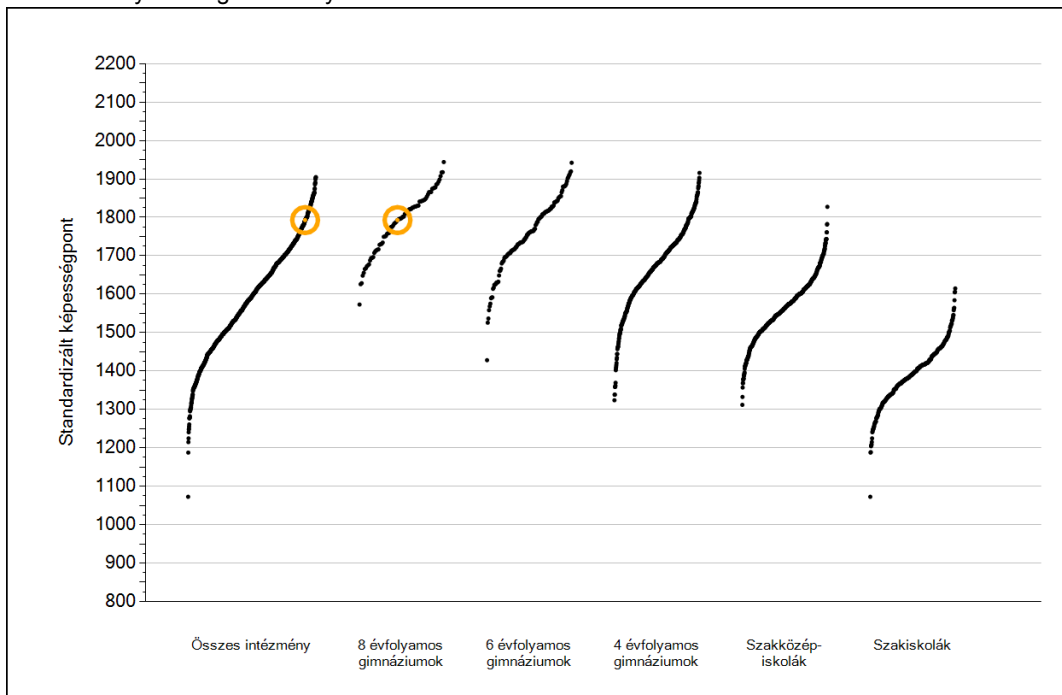


Szövegértés

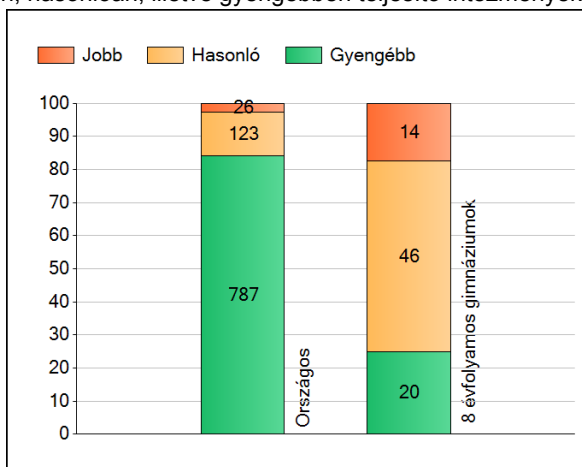
1a

Átlageredmények

Az intézmények átlageredményeinek összehasonlítása



A szignifikánsan jobban, hasonlóan, illetve gyengébben teljesítő intézmények száma és aránya (%)



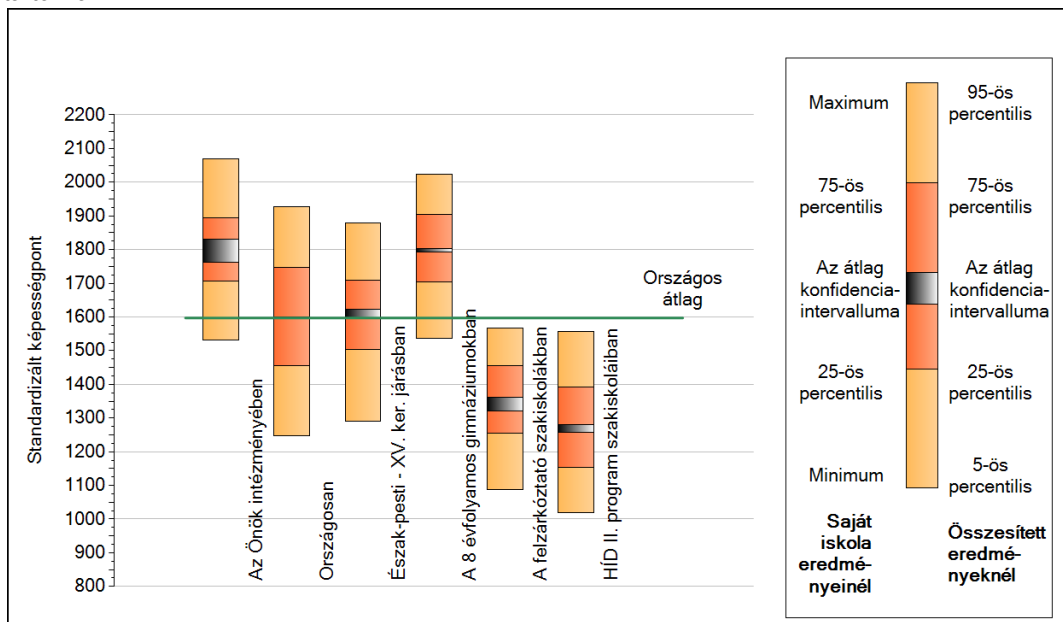
A tanulók átlageredménye és az átlag megbízhatósági tartománya (konfidencia-intervalluma)

Az Önök intézményében	1793 (1763;1831)
Országosan	1597 (1596;1598)
8 évfolyamos gimnáziumokban	1797 (1792;1802)
6 évfolyamos gimnáziumokban	1779 (1774;1783)
4 évfolyamos gimnáziumokban	1705 (1703;1707)
Szakközépiskolákban	1581 (1579;1582)
Szakiskolákban	1387 (1385;1390)
Felzárkóztató szakiskolákban	1344 (1322;1361)
HÍD II. program szakiskoláiban	1268 (1257;1280)

Szövegértés

1b A képességeloszlás néhány jellemzője

A tanulók képességeloszlása az Önök intézményében és azokban a részpopulációkban, amelyekbe Önök is tartoznak

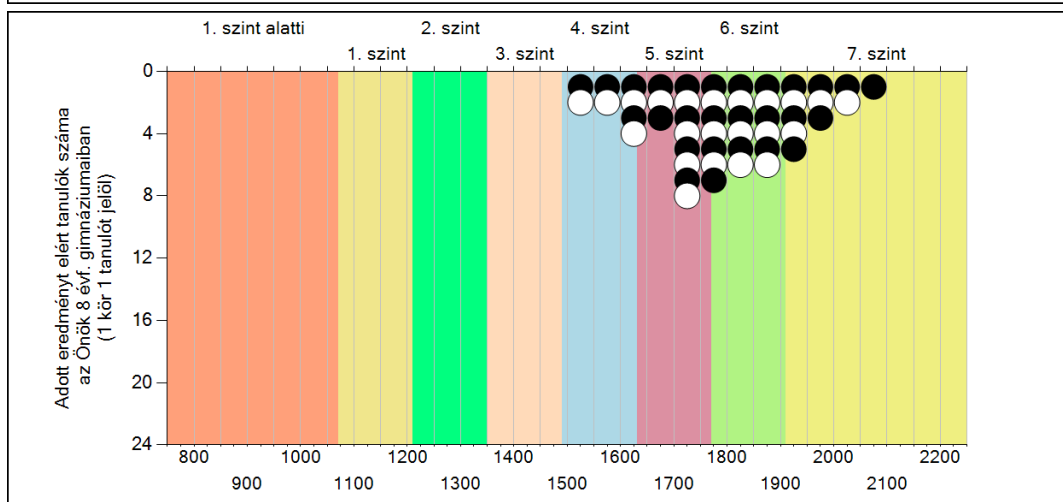
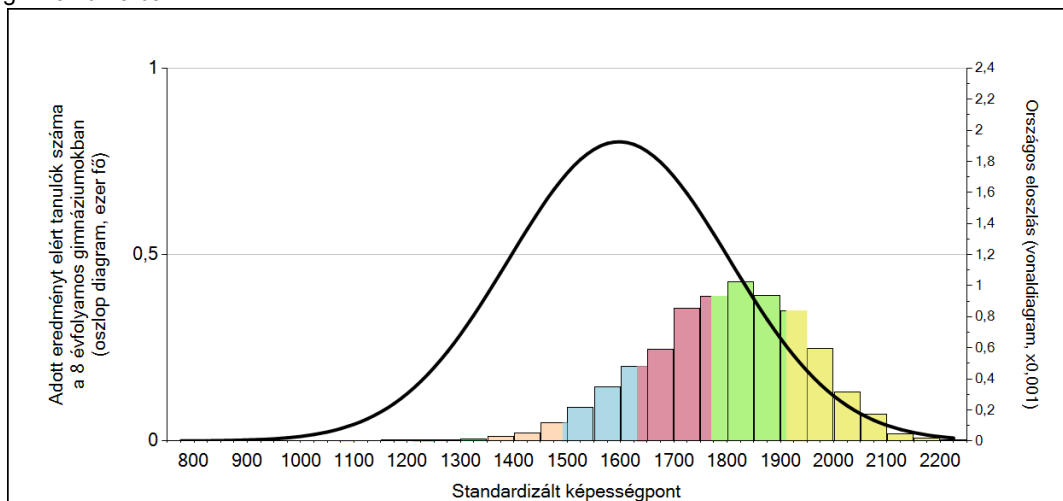


A tanulók képességeloszlása az egyes részpopulációkban

	Min. / 5-ös perc.	25-ös perc.	Átlag	(konf. int.)	75-ös perc.	Max. / 95-ös perc.
Az Önök intézményében	1531	1707	1793	(1763;1831)	1893	2070
Országosan	1248	1455	1597	(1596;1598)	1747	1927
Észak-pesti - XV. ker. járásban	1291	1504	1606	(1595;1623)	1709	1880
A 8 évfolyamos gimnáziumokban	1537	1704	1797	(1792;1802)	1904	2023
A felzárkóztató szakiskolákban	1087	1254	1344	(1322;1361)	1455	1567
HÍD II. program szakiskoláiban	1020	1153	1268	(1257;1280)	1392	1556

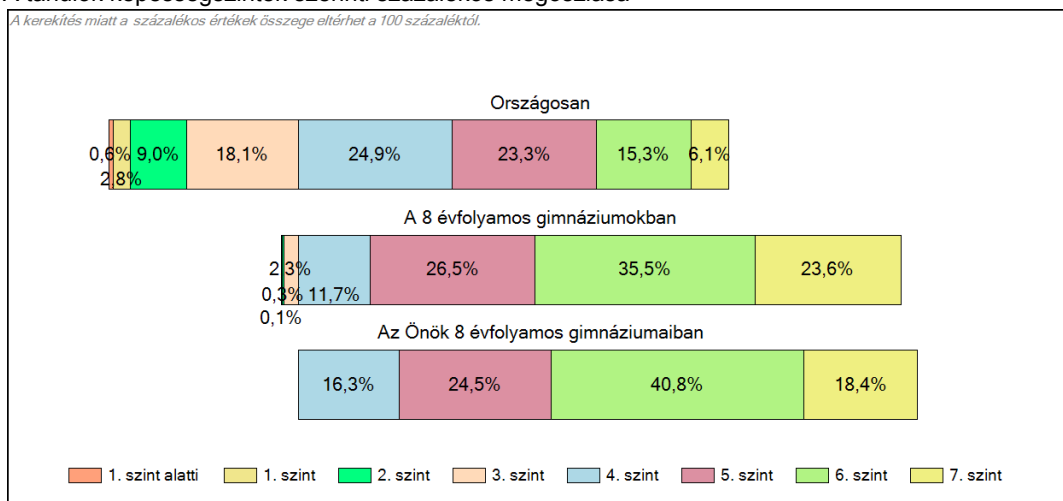
1c Képességeloszlás

Az országos eloszlás, valamint a tanulók eredményei a 8 évfolyamos gimnáziumokban és az Önök 8 évfolyamos gimnáziumaiban



A tanulók képességszintek szerinti százalékos megoszlása

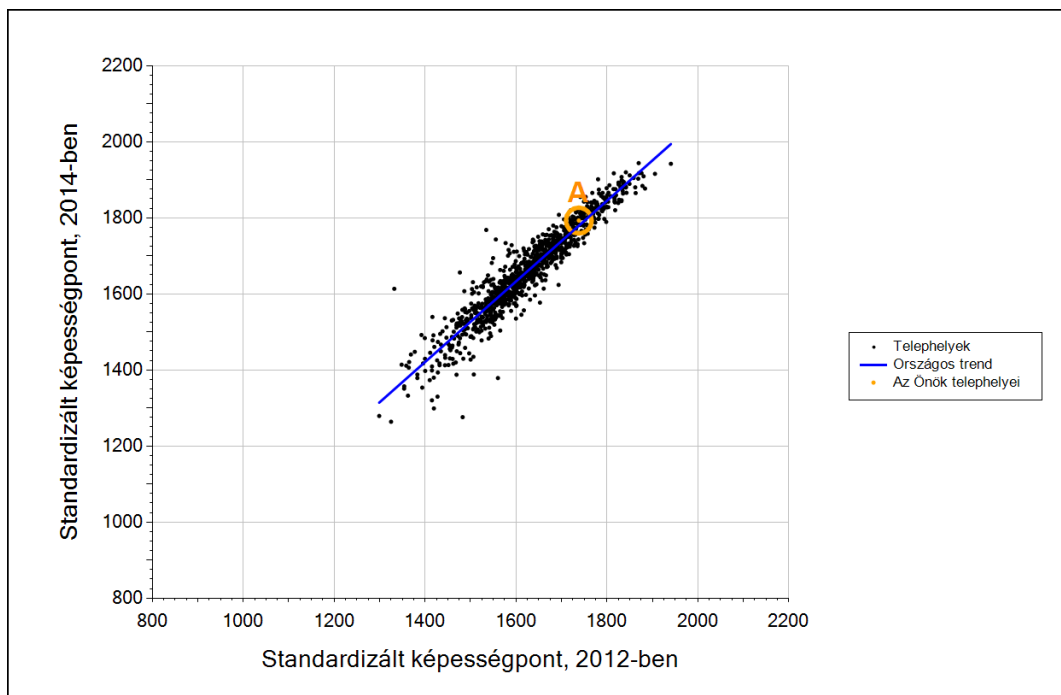
A kerékítés miatt a százalékos értékek összege eltérhet a 100 százaléktól.



Szövegértés

3b

Átlageredmény a tanulók korábbi eredményének tükrében telephelyenként



Telephelyeik eredménye a regressziós becslés alapján várható eredmény tükrében

A telephely	Telephelyük 2014-es átlageredménye	1793	(1763;1831)
	A telephely tanulóinak 2012-es átlageredménye	1738	(1706;1770)
	Várható eredmény az összes telephelyre illesztett regressziós egyenes alapján	1779	
	(a tényleges eredmény ettől nem különbözik szignifikánsan)		

* Csak azok a telephelyek szerepelnek az ábrán, amelyek esetében legalább a tanulók kétharmada és legalább tíz tanuló megírta a két évvel korábbi mérést, és amelyeken a korábbi eredménnyel rendelkező diákok e mérésbeli átlaga belesik az összes diák e mérésben elért képességátlagának konfidenciaintervallumába mindkét területen.